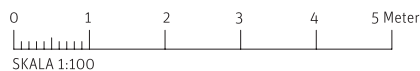
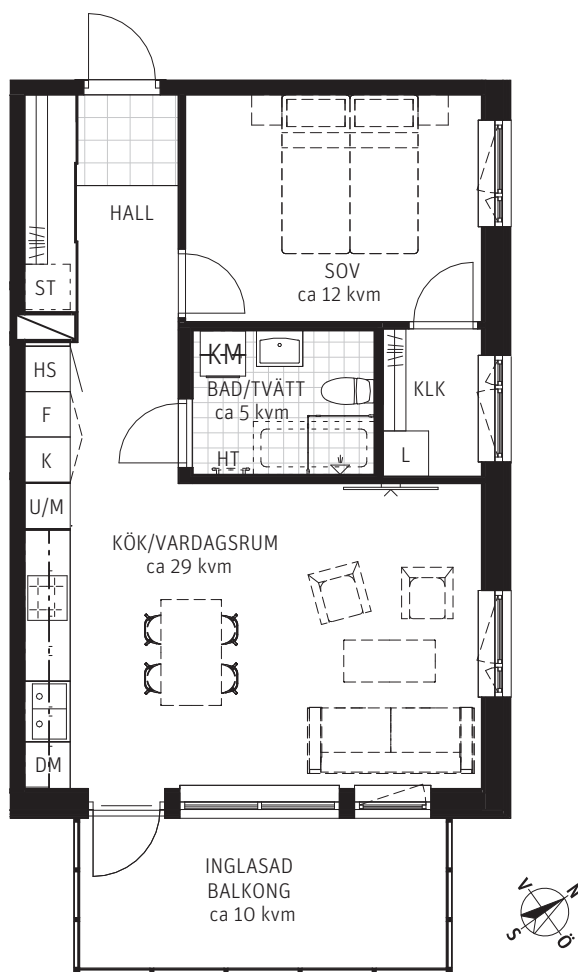


2 RoK, ca 55 kvm

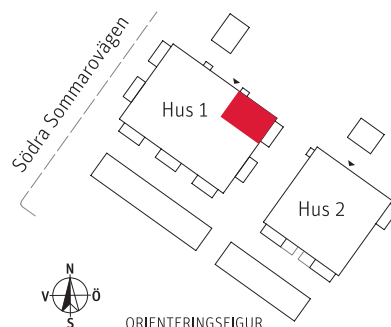
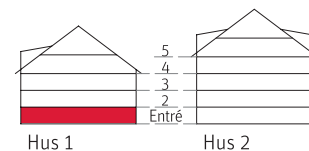
Brf Sommarskogen
Lgh1011



FÖRKLARINGAR

Generell takhöjd, TH 2500 mm samt generell bröstningshöjd, BH 600 mm, om inget annat anges.

BH	Bröstningshöjd, fönster	F	Frysskåp		Tväthth
---	Lägre takhöjd	K	Kylskåp		Dusch
G	Garderob	K/F	Kombinerad Kyl-/Frys		Badkar (som tillval)
	Skjutdörrar		Spishäll	HT	Handdukstork (som tillval)
L	Linneskåp alt. linneback vid skjutdörrar och klk	U/M	Ugn/mikro i högskåp		Kapphylla/Klädstång
KLK	Klädkammare		Diskho		Förstärkt vägg/TV
ST	Städsåp alt. städset vid skjutdörrar	TM	Tvättmaskin		Schakt
HS	Högskåp	TT	Torktumlare		Frånvalsvägg-ev. garderob utgåar vid detta val
DM	Diskmaskin	KM	Komb. Tvättmaskin/Torktumlare		Tillvalsvägg



PARTERNA ÄR ÖVERENS OM ATT MINDRE FÖRÄNDRINGAR I LÄGENHETENS UTFORMNING, INKLUSIVE TAKHÖJD, SAMT MINDRE AVVIKELSE GÄLLANDE LÄGENHETSAREA INTE SKA KOSTNADSREGLERAS. OM TOTALA BOYTAN EFTER EVENTUELL OMMÄTNING MELLAN FÖRHANDS- OCH UPPLÄTTELSEAVTAL SKILJER MED MER ÄN 5 % KORRIGERAS INSATSEN UTIFRÅN DEN DEL SOM ÖVERSTIGER 5 %.

250123 - RIKSBYGGEN RESERVERAR SIG FÖR EV. TRYCKFEL OCH FÖRBEHÅLLER SIG RÄTTEN TILL ÄNDRINGAR.