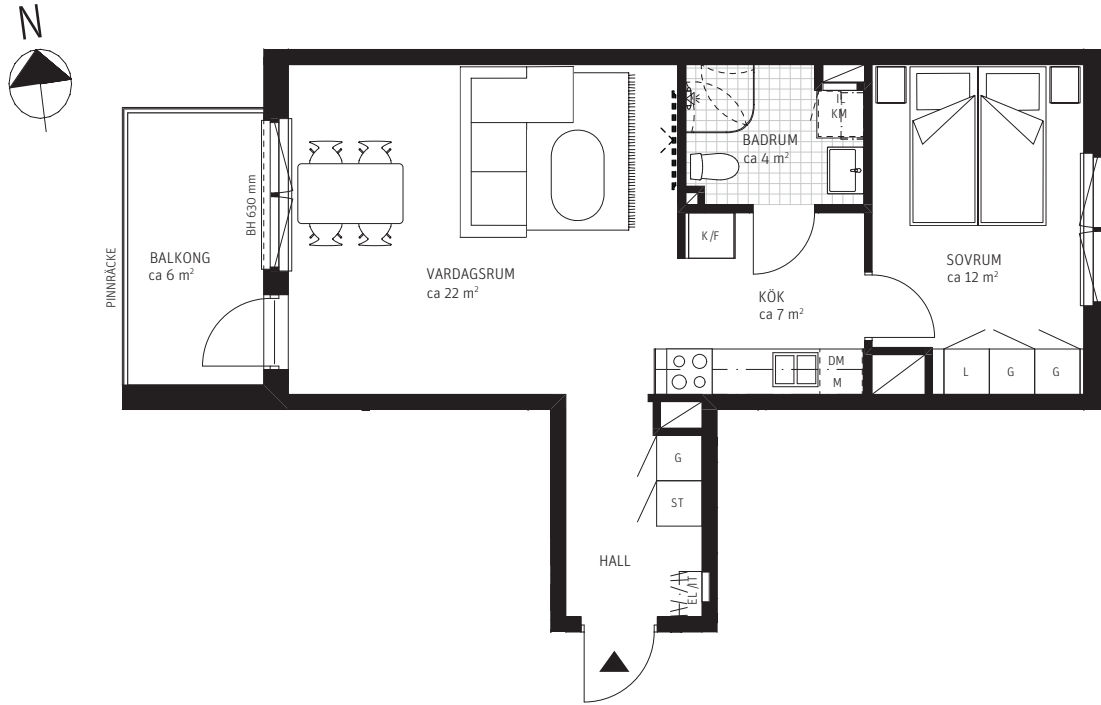
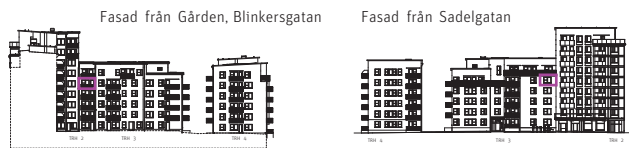


# 2 RoK, ca 50 m<sup>2</sup>

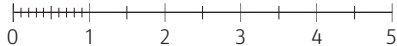
## Brf Bersån Hus 3. Lägenhet 0344.



### ORIENTERINGSFIGURER



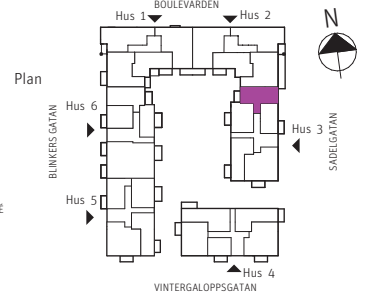
METER SKALA 1:100



### FÖRKLARINGAR

Generell takhöjd, TH 2500 mm, utom vid takinklädnader eller där annat anges.  
Generell bröstningshöjd, BH 700 mm, om inget annat anges. Radiatorer finns placerade under fönster.

G	GARDEROB	K	KYL	DM M	DISKMASKIN/ MIKRO	V	VÄGGSKÅP
L	LINNESKÅP	F	FRYS	HS	HÖGSKÅP	K	KOMMOD OCH SPEGEL
ST	STÅDSKÅP	K/F	KYL/FRYS	A	SKJUTGARDEROB	T	TVÄTTSTÄLL OCH SPEGEL
L	LINNESKÅP I SKJUTGARDEROB	I	INDUKTIONSHÄLL	TM	TVÄTTMASKIN UNDER BÄNKSIVA	E/IT	ELCENTRAL/IT-SKÅP
ST	STÅDSKÅP I SKJUTGARDEROB	O	INDUKTIONSHÄLL OCH UGN	TT	TORKTUMLARE UNDER BÄNKSIVA	IL	INSPEKTIONSLUCKA
V	KLÄDSTÄNG/ HATTHYLLA	U/M	HÖGSKÅP MED UGN OCH MIKRO	V	VIKBAR DUSCHSKÄRM	F	FÖRSTÄRKT VÄGG FÖR TV, 1300 MM
KLK	KLÄDKAMMARE	DM	DISKMASKIN	K	KLINKER	V	VENTILATIONSSCHAKT
						S	SCHAKT
						T	TAKBEKLÄDNAD



PARTERNA ÄR ÖVERENS OM ATT MINDRE FÖRÄNDRINGAR I LÄGENHETENS UTFORMNING, INKLUSIVE TAKHÖJD, SAMT MINDRE AVVIKELSE GÄLLANDE LÄGENHETSAREA INTE SKA KOSTNADSREGLERAS. OM TOTALA BYOTAN EFTER EVENTUELL OMMÄTNING MELLAN FÖRHANDS- OCH UPPLÄTELSEAVTAL SKILJER MED MER ÄN 5 % KORRIGERAS INSATSEN UTIFRÅN DEN DEL SOM ÖVERSTIGER 5 %.

20240313 - RIKSBYGGEN RESERVERAR SIG FÖR EV. TRYCKFEL OCH FÖRBEHÅLLER SIG RÄTTEN TILL ÄNDRINGAR.