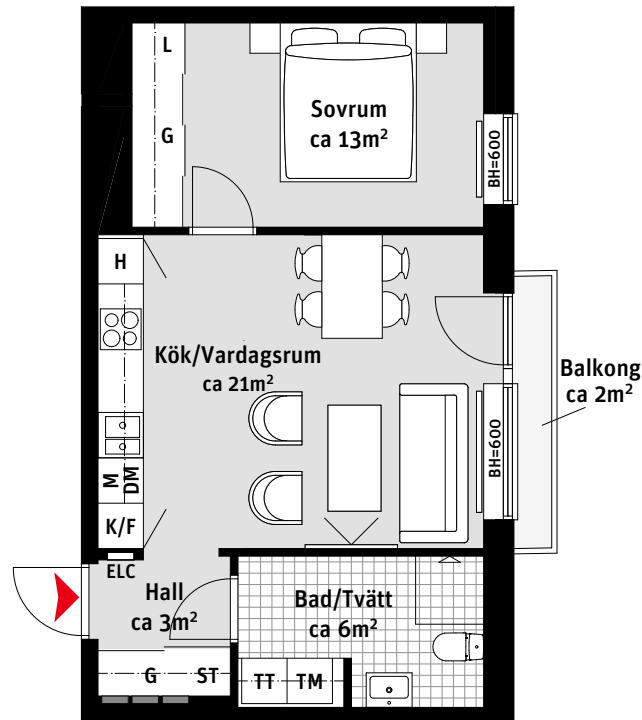


2 RoK, ca 44 m²

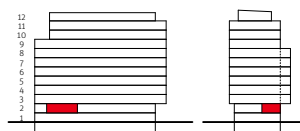
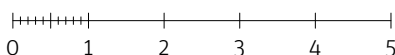
Brf Stjärnfyren
Lgh 4023



- | | | | |
|-----|------------------------|-----|--|
| K/F | Kyl/Frys | G | Garderob |
| | Induktionshäll och ugn | H | Högsåp |
| M | Mikrovågsugn | L | Linnesåp |
| DM | Diskmaskin | ELC | Elcentral |
| — | Väggsåp | | Inspektionslucka VVS
preliminär placering |
| TM | Tvättmaskin | — | Radiator |
| TT | Torktumlare | BH | Bröstningshöjd
ungefärlig höjd i mm |
| ST | Städsåp | | |

RUMSHÖJD
Ca 2.5 m om inget annat anges.

1:100



LÄGENHETSNUMRERING

