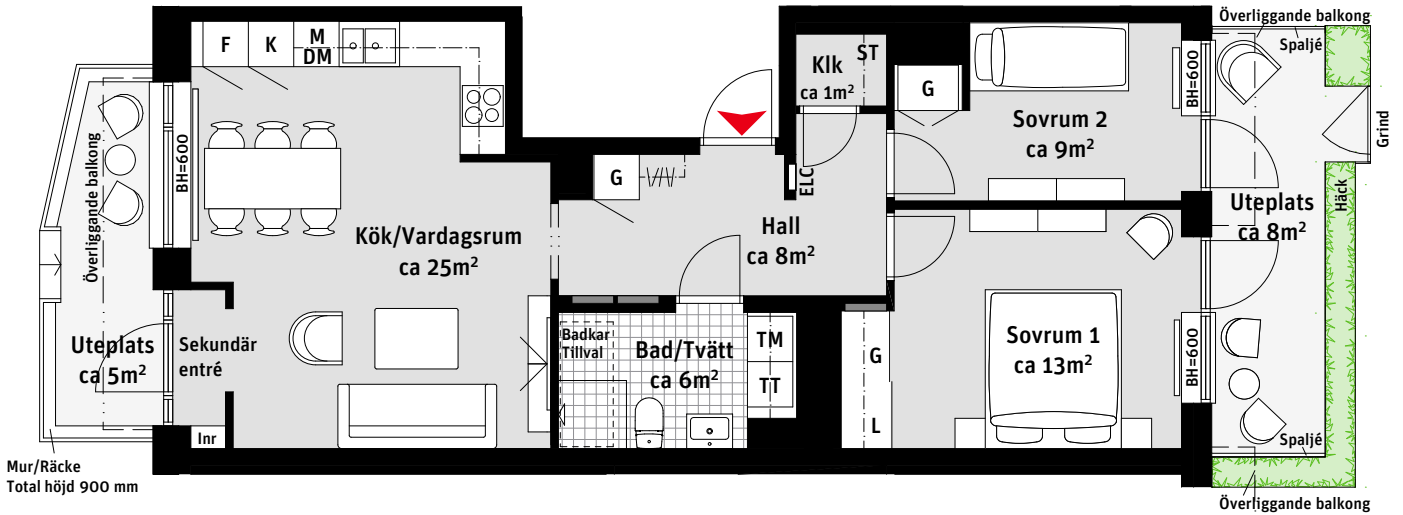


3 RoK, ca 65 m²

Brf Stjärnfynen Lgh 4011



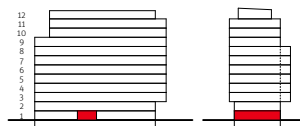
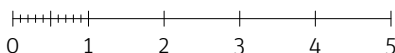
Mur/Räcke
Total höjd 900 mm

Överliggande balkong

- | | | | |
|----|------------------------|-----|---|
| K | Kylskåp | ST | Städskåp |
| F | Frys | L | Linneskåp |
| | Induktionshäll och ugn | Klk | Klädkammare |
| M | Mikrovågsugn | Inr | Fast inredning |
| DM | Diskmaskin | | Kapphylla |
| — | Väggskåp | ELC | Elcentral |
| TM | Tvättmaskin | | Inspektionsslucka VVS
preliminär placering |
| TT | Torktumlare | — | Radiator |
| G | Garderob | BH | Bröstningshöjd
ungefärlig höjd i mm |

RUMSHÖJD
Ca 2.5 m om inget annat anges.

1:100



LÄGENHETSNUMRERING

