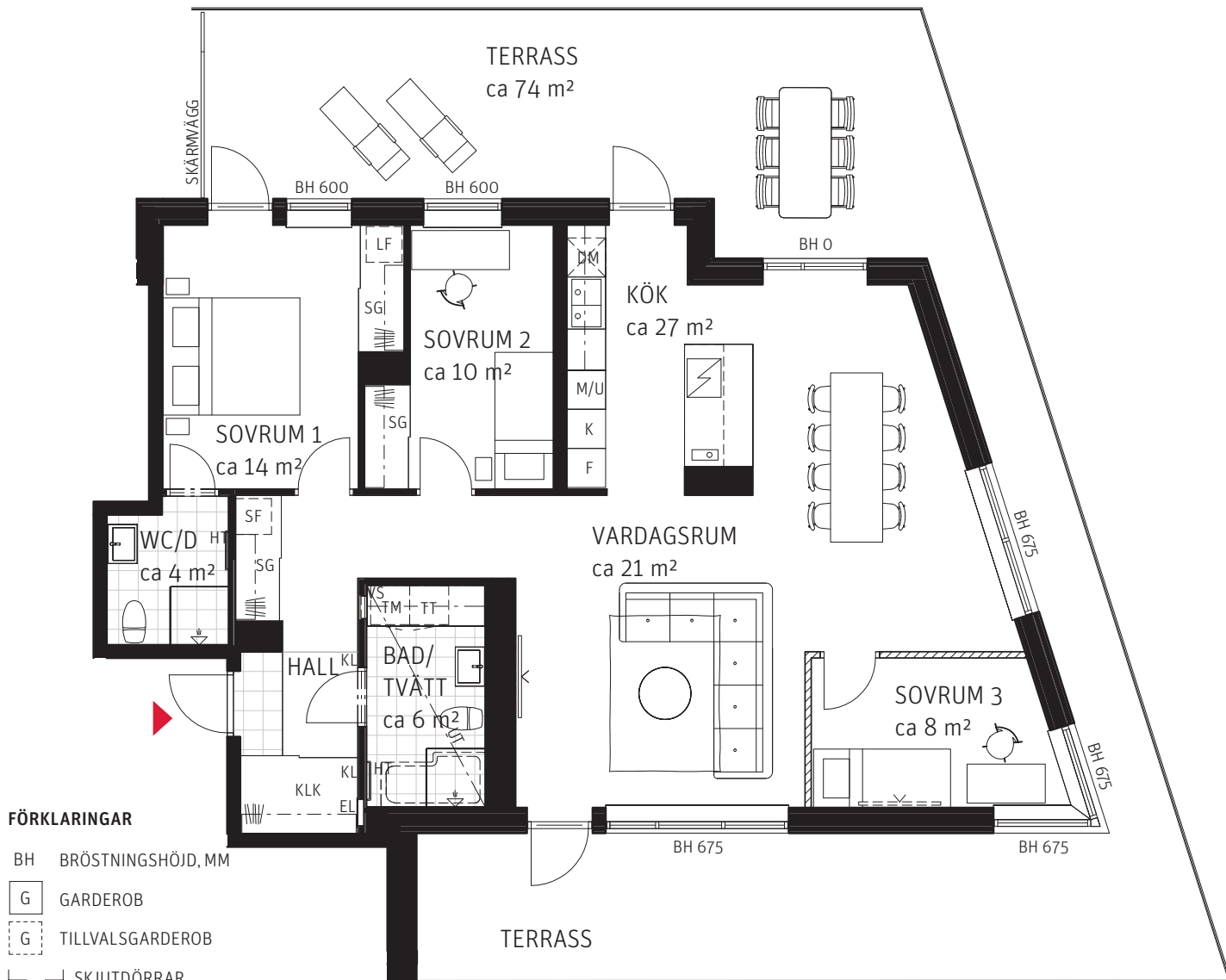


4 (3) RoK, ca 107 m²

Brf Humlen
Lägenhet 3062



FÖRKLARINGAR

BH BRÖSTNINGSHÖJD, MM

G GARDEROB

G TILLVALSGARDEROB

SKJUTDÖRRAR

SG SKJUTDÖRRSGARDEROB/KLK

X SKJUTDÖRR I VÄGG
SKRUVA/BORRA EJ
(Gäller båda sidor av vägg)

LF LINNEFÖRVARING

ST STÄDSKÅP SF STÄDFÖRVARING

DM DISKMASKIN

K KYLSKÅP F FRYSSKÅP

K/F KOMBINERAT KYL-/FRYSSKÅP

o DISKHO o MINDRE HO

SPISHÄLL

M MIKRO I ÖVERSSKÅP

M/U MIKRO/UGN I HÖGSKÅP

HANDDUKSTORK

TM TVÄTTMASKIN

TT TORKTUMMLARE

KM KOMBINERAD TVÄTTMASKIN/
TORKTUMMLARE

KLINKER

DUSCH

TILLVAL BADKAR

FÖRSTÄRKT VÄGG/TV-PLACERING

TV-PLACERING VID VAL AV FRÅNVALSVÄGG

FD FRÅNVAL DÖRR
TILLVAL VÄGG

HATTHYLLA KLÄDSTÄNG

FRD FÖRRÅD

VS VATTENFÖDELARSKÅP

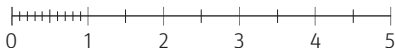
UT UNDERTAK 2400MM
MED VATTENFÖDELAE

EL EL-CENTRAL

KL TILLVAL KLINKER

FRÅNVALSVÄGG

METER SKALA 1:100

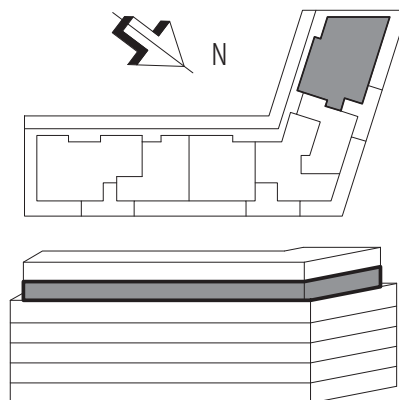


RUBRIK ANGER ANTAL RUM SOM UPPLÅTS AV BOSTADSRÄTTSFÖRENINGEN ENLIGT EKONOMISK PLAN. SIFFRAN INOM PARENTES I RUBRIKEN ANGER ANTAL RUM SOM PLANLÖSNINGEN KAN ÄNDRAS TILL GENOM KÖPARENS TILLVAL.

PARTERNA ÄR ÖVERENS OM ATT MINDRE FÖRÄNDRINGAR I LÄGENHETENS UTFORMNING, INKLUSIVE TAKHÖJD, SAMT MINDRE AVVIKELSE GÄLLANDE LÄGENHETSAREA INTE SKA KOSTNADSREGLERAS. OM TOTALA BOYTAN EFTER EVENTUELL OMMÄTNING MELLAN FÖRHANDS- OCH UPPLÅTELSEAVTAL SKILJER MED MER ÄN 5 % KORRIGERAS INSATSEN UTFRÅN DEN DEL SOM ÖVERSTIGER 5 %.

240930 - RIKSBYGGGEN RESERVERAR SIG FÖR EV. TRYCKFEL OCH FÖRBEHÅLLER SIG RÄTTEN TILL ÄNDRINGAR.

VÅNING 7
VÅNING 6
VÅNING 5
VÅNING 4
VÅNING 3
VÅNING 2
VÅNING 1



Riksbyggen
Rum för hela livet