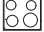


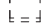

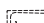
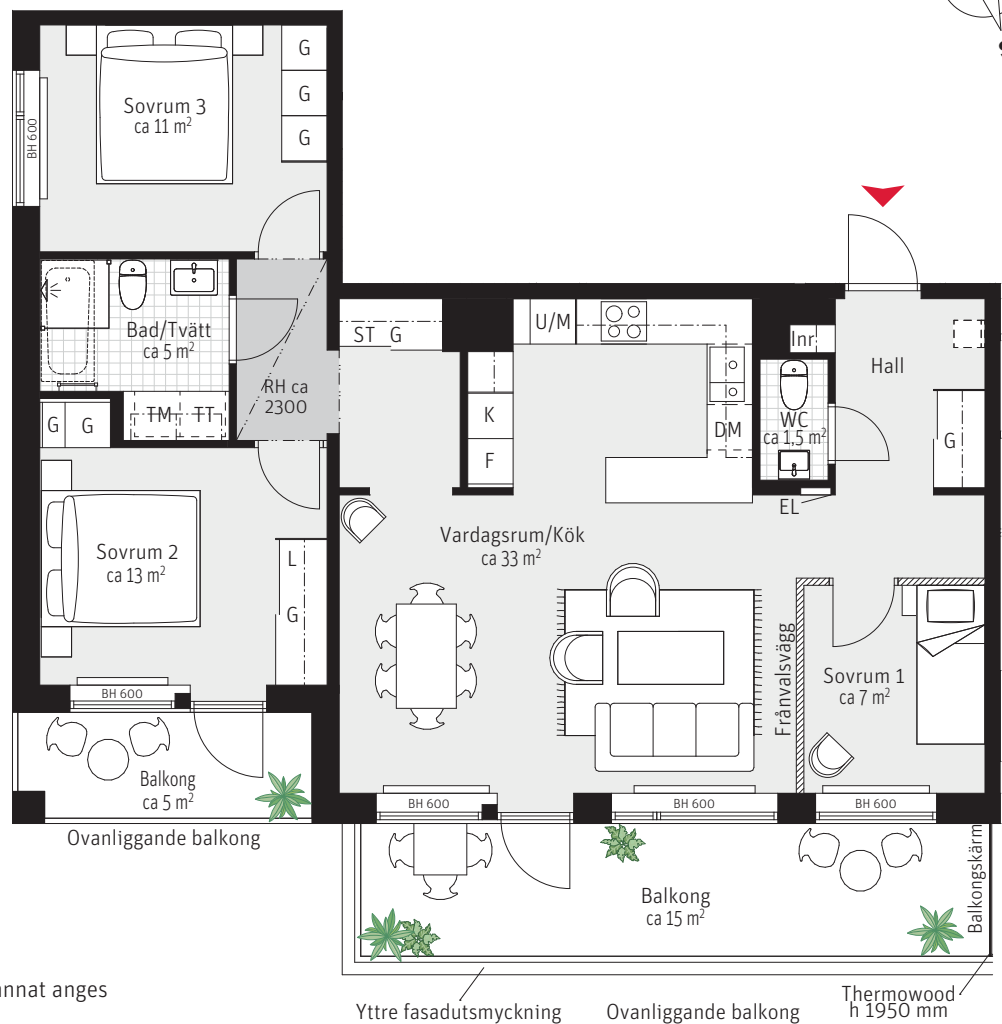


4 (3) RoK ca 89 m²

Brf Sjöpromenaden
Lägenhet 0533

Förklaringar

- K Kylskåp
- F Frys
-  Inbyggnadshäll
- U/M Ugn/Mikro
- DM Diskmaskin
- Överskåp
- TM Tvättmaskin
- TT Torktumlare
- G Garderobsinredning
-  Handdukstork
- ST Städskåpsinredning
- L Linneskåpsinredning
- EL El- och mediacentral
- BH Bröstningshöjd
-  Radiator
-  Fällbar sits som tillval
-  Skjutdörrsgarderob, antalet dörrar kan variera
- Lågre takhöjd
- Inr Fast inredning
-  Möjlig placering badkar

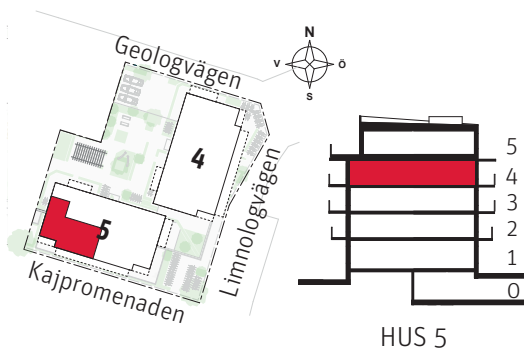


Rumshöjd (RH) ca 2500 mm där inget annat anges

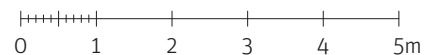
Yttre fasadutsmückning

Ovanliggande balkong

Thermowood h 1950 mm



HUS 5



RUBRIK ANGER ANTAL RUM SOM UPPLÅTS AV BOSTADSRÄTTSFÖRENINGEN ENLIGT EKONOMISK PLAN. SIFFRAN INOM PARENTES I RUBRIKEN ANGER ANTAL RUM SOM PLANLÖSNINGEN KAN ÄNDRAS TILL GENOM KÖPARENS TILLVAL.

PARTERNA ÄR ÖVERENS OM ATT MINDRE FÖRÄNDRINGAR I LÄGENHETENS UTFORMNING, INKLUSIVE TAKHÖJD, SAMT MINDRE AVVIKELSE GÄLLANDE LÄGENHETSAREA INTE SKA KOSTNADSREGLERAS. OM TOTALA BOYTAN EFTER EVENTUELL OMMÄTNING MELLAN FÖRHANDS- OCH UPPLÅTELSEAVTAL SKILJER MED MER ÄN 5 % KORRIGERAS INSATSEN UTIFRÅN DEN DEL SOM ÖVERSKRIDER 5 %.

260217 - RIKSBYGGEN RESERVERAR SIG FÖR EV. TRYCKFEL OCH FÖRBEHÅLLER SIG RÄTTEN TILL ÄNDRINGAR.