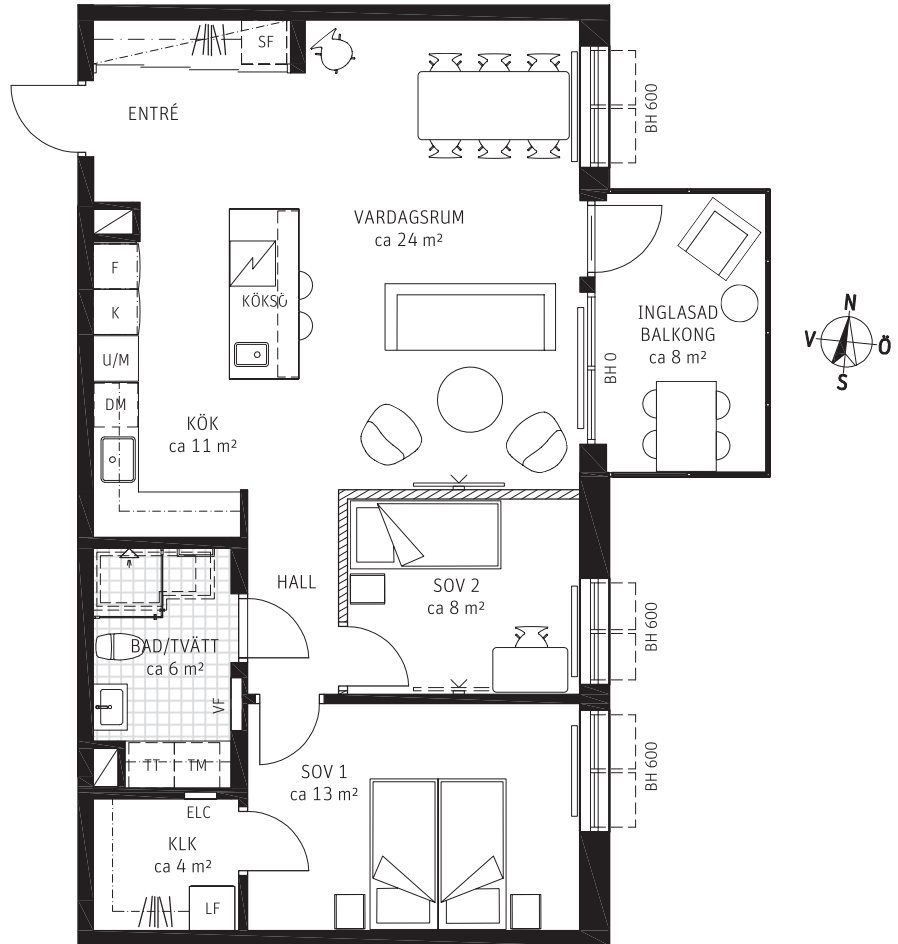


# 3 (2) RoK ca 77 m<sup>2</sup>

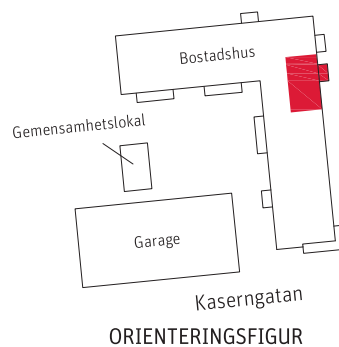
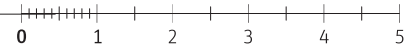
Brf Klarapoeten  
Lägenhet 1234

## FÖRKLARINGAR

- G Garderob
- Skjutdörrar
- L Linneskåp
- LF Linneförvaring
- KLK Klädkammare
- ST Städsåp
- SF Städförvaring
- DM Diskmaskin
- F Frysskåp
- K Kylskåp
- K/F Kombinerat Kyl-/Frysskåp
- o Diskho
- Spishäll/Ugn
- M Mikro i väggskåp
- U/M Ugn/Mikro i högskåp
- o Tvättho
- Dusch
- BH Bröstningshöjd, fönster mm
- Lägre takhöjd
- Kapphylla/klädstång
- Tillval Badkar
- Frånvalsvägg
- Radiatorer
- Schakt
- TV placering
- Alternativ TV placering
- Handdukstork
- Tillval Handdukstork
- VF Värmefördelarskåp
- ELC Skåp för EL/IT
- TM Tvättmaskin
- TT Torktumlare
- KM Kombinerad Tvättmaskin/  
Torktumlare



METER SKALA 1:100



ORIENTERINGSGRÄNS



Vindsvån 5	
Våning 4	
Våning 3	
Våning 2	
Våning 1	
Källarplan	

Entréplan

SEKTION - HUS 1

Generell takhöjd, TH 2500 mm, om inget annat anges.  
Takhöjd i bad/tvätt/dusch/wc 2300 mm,  
fördelarskåp för vatten placerad i undertak bad/tvätt.

RUBRIK ANGER ANTAL RUM SOM UPPLÅTS AV BOSTADSRÄTTSFÖRENINGEN ENLIGT EKONOMISK PLAN. SIFFRAN INOM PARENTES I RUBRIKEN ANGER ANTAL RUM SOM PLANLÖSNINGEN KAN ÄNDRAS TILL GENOM KÖPARENS TILLVAL.

PARTERNA ÄR ÖVERENS OM ATT MINDRE FÖRÄNDRINGAR I LÄGENHETENS UTFORMNING, INKLUSIVE TAKHÖJD, SAMT MINDRE AVVIKELSE GÄLLANDE LÄGENHETSAREA INTE SKA KOSTNADSREGLERAS. OM TOTALA BOYTAN EFTER EVENTUELL ÖMMÄTNING MELLAN FÖRHANDS- OCH UPPLÅTELSEAVTAL SKILJER MED MER ÄN 5 % KORRIGERAS INSATSEN UTIFRÅN DEN DEL SOM ÖVERSTIGER 5 %.

260429 - RIKSBYGGGEN RESERVERAR SIG FÖR EV. TRYCKFEL OCH FÖRBEHÅLLER SIG RÄTTEN TILL ÄNDRINGAR.