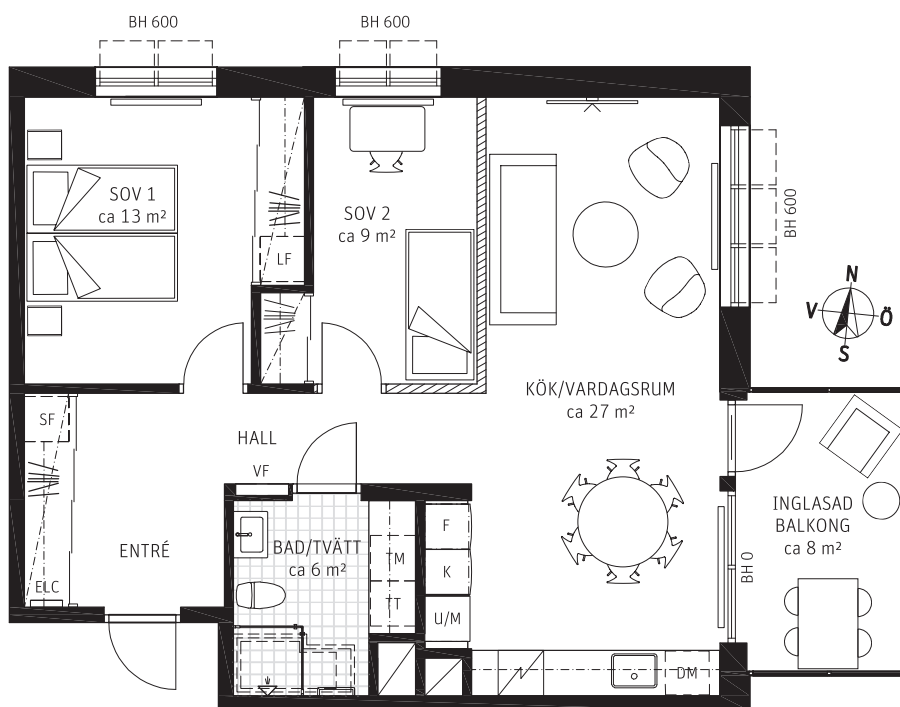


3 (2) RoK ca 69 m²

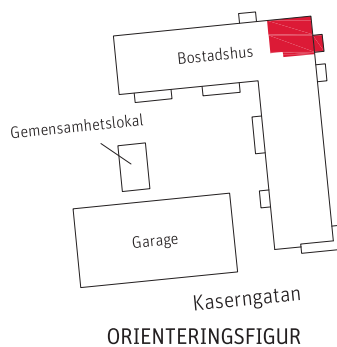
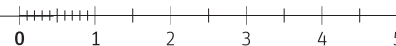
Brf Klarapoeten
Lägenhet 1223

FÖRKLARINGAR

- G Garderob
- Skjutdörrar
- L Linneskåp
- LF Linneförvaring
- KLK Klädkammare
- ST Städsåp
- SF Städ förvaring
- DM Diskmaskin
- F Frysskåp
- K Kylskåp
- K/F Kombinerat Kyl-/Frysskåp
- o Diskho
- / Spishäll/Ugn
- M Mikro i väggsåp
- U/M Ugn/Mikro i högskåp
- o Tvättho
- / Dusch
- BH Bröstningshöjd, fönster mm
- Lägre takhöjd
- / Kapphylla/klädstång
- / Tillval Badkar
- / Frånvalsvägg
- Radiatorer
- / Schakt
- / TV placering
- Alternativ TV placering
- Handdukstork
- / Tillval Handdukstork
- VF Värmefördelarskåp
- ELC Skåp för EL/IT
- TM Tvättmaskin
- TT Torktummlare
- KM Kombinerad Tvättmaskin/
Torktummlare



METER SKALA 1:100



ORIENTERINGSFIGUR



Vindsvån	5	4	3	2	1	Källarplan
Våning 5						
Våning 4						
Våning 3						
Våning 2						
Våning 1						
Källarplan						

SEKTION - HUS 1

Generell takhöjd, TH 2500 mm, om inget annat anges.
Takhöjd i bad/tvätt/dusch/wc 2300 mm,
fördelarskåp för vatten placerad i undertak bad/tvätt.

RUBRIK ANGER ANTAL RUM SOM UPPLÅTS AV BOSTADSRÄTTSFÖRENINGEN ENLIGT EKONOMISK PLAN. SIFFRAN INOM PARENTES I RUBRIKEN ANGER ANTAL RUM SOM PLANLÖSNINGEN KAN ÄNDRAS TILL GENOM KÖPARENS TILLVAL.

PARTERNA ÄR ÖVERENS OM ATT MINDRE FÖRÄNDRINGAR I LÄGENHETENS UTFORMNING, INKLUSIVE TAKHÖJD, SAMT MINDRE AVVIKELSE GÄLLANDE LÄGENHETSAREA INTE SKA KOSTNADSREGLERAS. OM TOTALA BOYTAN EFTER EVENTUELL ÖMMÄTNING MELLAN FÖRHANDS- OCH UPPLÅTELSEAVTAL SKILJER MED MER ÄN 5 % KORRIGERAS INSATSEN UTIFRÅN DEN DEL SOM ÖVERSTIGER 5 %.

260429 - RIKSBYGGEN RESERVERAR SIG FÖR EV. TRYCKFEL OCH FÖRBEHÅLLER SIG RÄTTEN TILL ÄNDRINGAR.