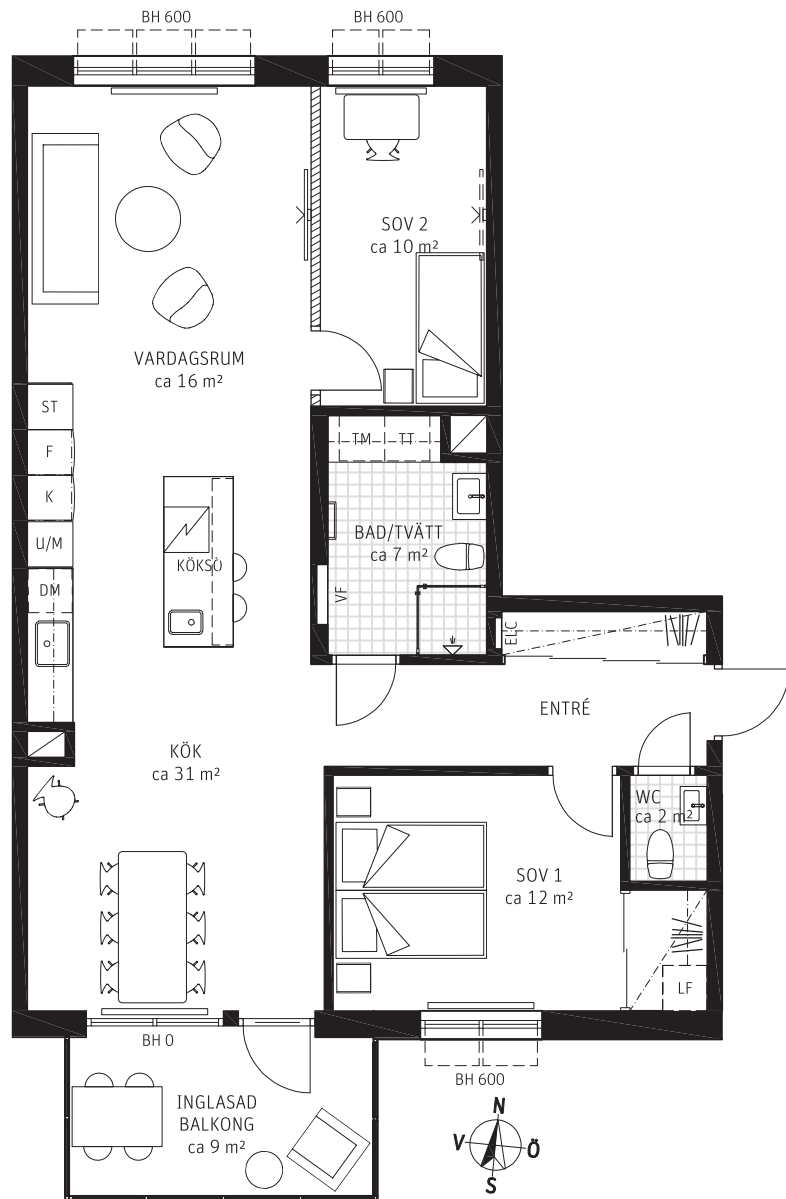


3 (2) RoK ca 89 m²

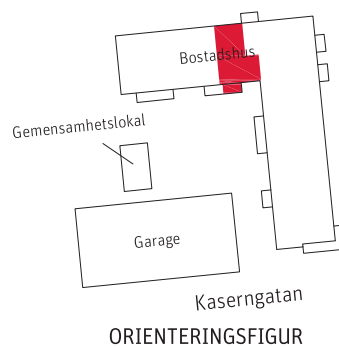
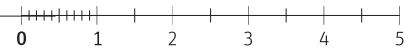
Brf Klarapoeten Lägenhet 1221

FÖRKLARINGAR

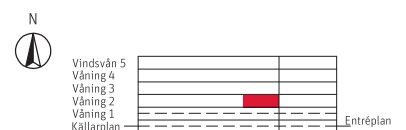
- G Garderob
- Skjutdörrar
- L Linneskåp
- LF Linneförvaring
- KLK Klädkammare
- ST Städsåp
- SF Städåförvaring
- DM Diskmaskin
- F Fryssåp
- K Kylsåp
- K/F Kombinerat
Kyl-/Fryssåp
- o Diskho
- / Spishåll/Ugn
- M Mikro i veggssåp
- U/M Ugn/Mikro i høgssåp
- o Tvåtho
- / Dusch
- BH Bröstningshög, fönster mm
- Lågre takhög
- / Kapphylla/klådstång
- / Tillval Badkar
- / Frånvalsvågg
- Radiatorer
- / Schakt
- / TV placering
- / Alternativ TV placering
- / Handdukstork
- / Tillval Handdukstork
- VF Vårmefördelarsåp
- ELC Skåp för EL/IT
- TM Tvåttmaskin
- TT Torktummlare
- KM Kombinerad Tvåttmaskin/
Torktummlare



METER SKALA 1:100



ORIENTERINGSFIGUR



SEKTION - HUS 1

Generell takhög, TH 2500 mm, om inget annat anges.
Takhög i bad/tvått/dusch/wc 2300 mm,
fördelarsåp för vatten placerad i undertak bad/tvått.

RUBRIK ANGER ANTAL RUM SOM UPPLÅTS AV BOSTADSRÅTTSFÖRENINGEN ENLIGT EKONOMISK PLAN. SIFFRAN INOM PARENTES I RUBRIKEN ANGER ANTAL RUM SOM PLANLÖSNINGEN KAN ÄNDRAS TILL GENOM KÖPARENS TILLVAL.

PARTERNA ÄR ÖVERENS OM ATT MINDRE FÖRÄNDRINGAR I LÅGENHETENS UTFORMNING, INKLUSIVE TAKHÖJD, SAMT MINDRE AVVIKELSE GÄLLANDE LÅGENHETSAREA INTE SKA KOSTNADSREGLERAS. OM TOTALA BOYTAN EFTER EVENTUELL OMMÄTNING MELLAN FÖRHANDS- OCH UPPLÅTELSEAVTAL SKILJER MED MER ÄN 5 % KORRIGERAS INSATSEN UTFRÅN DEN DEL SOM ÖVERSTIGER 5 %.

260429 - RIKSBYGGGEN RESERVERAR SIG FÖR EV. TRYCKFEL OCH FÖRBEHÅLLER SIG RÅTTEN TILL ÄNDRINGAR.