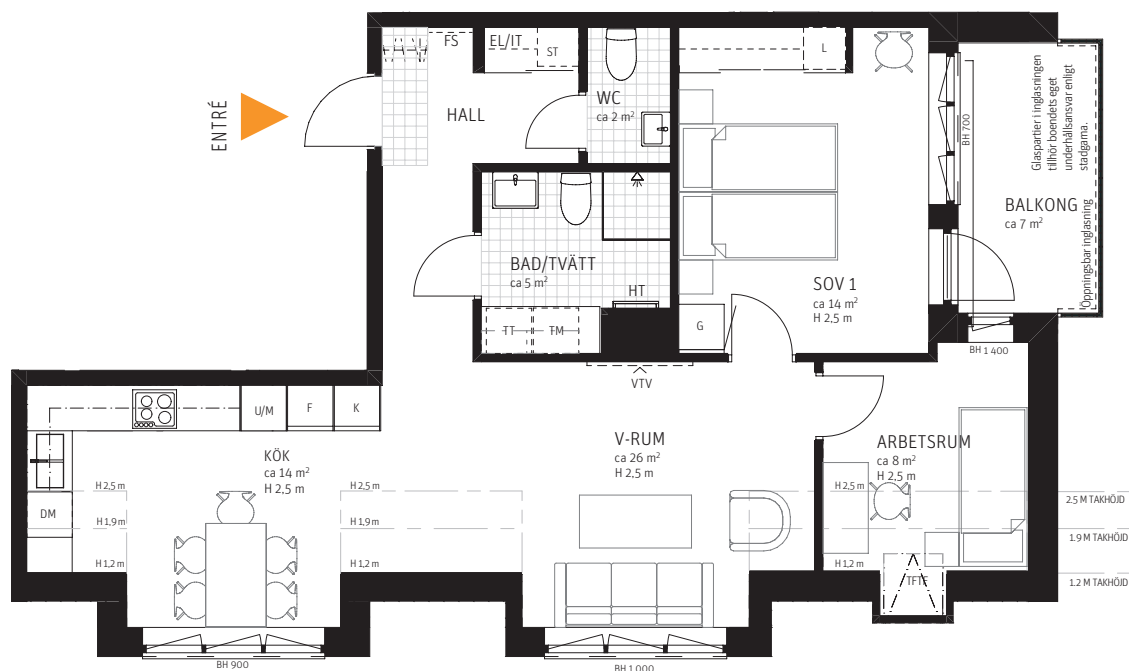


# 3 RoK, ca 72 m<sup>2</sup>

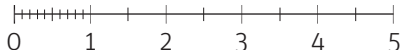
Bonum Brf Realen  
Hus C, Lgh 3203



## FÖRKLARINGAR

Hxx	Rumshöjd (m)		Diskho		Kapphylla
BHxx	Bröstningshöjd (m), fönster		Spishäll	----	Klädstång/hatthylla (i KLK)
	Garderob	U/M	Ugn/Mikro i högskåp	SK	Skafferi
—	Skjutdörrsgarderob	HT	Handdukstork	FS	Förstärkning för ev väggfast fällstol
	Linneförvaring	TM	Tvättmaskin	EL/IT	El-&mediacentral (preliminär placering)
	Städskåp	TT	Torktumlare		Takfönstren med invändig solavskärmning
	Städförvaring	KM	Kombi tvätt/tork	VTV	Förstärkning för ev. vägghängd TV
KLK	Klädkammare	---	Snedtak 2,5m-1,2m		Frånvalsvägg
DM	Diskmaskin		Klinker		
	Kombinerad kyl/frys				
	Kyl				
	Frys				

Meter Skala 1:100

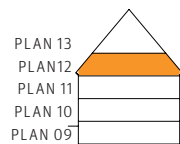


## FÖRKLARINGAR

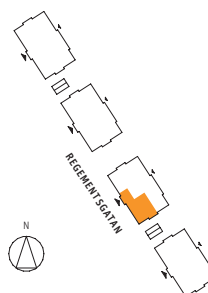
YTANGIVELSENA PÅ RITNINGARNA ÄR UNGEFÄRLIGA OCH SKA ENDAST SES SOM VÄGLEDANDE. YTOR SOM ANGES I RUMMEN KAN EJ RÄKNAS SAMMAN TILL BOSTADENS TOTALA YTA.

RUBRIK ANGER ANTAL RUM SOM UPPLÅTS AV BOSTADSÄGAREN ENLIGT I EKONOMISK PLAN. SIFFRAN INOM PARENTES I RUBRIKEN ANGER ANTAL RUM SOM PLANLÖSNINGEN KAN ÄNDRAS TILL GENOM KÖPARENS TILLVAL.

## SITUATIONSPLAN



HUS C



PARTERNA ÄR ÖVERENS OM ATT MINDRE FÖRÄNDRINGAR I LÄGENHETENS UTFORMNING, INKLUSIVE TAKHÖJD, SAMT MINDRE AVVIKELSE GÄLLANDE LÄGENHETSAREA INTE SKA KOSTNADSREGLERAS. OM TOTALA BOYTAN EFTER EVENTUELL OMMÄTNING MELLAN FÖRHANDS- OCH UPPLÄTELSEAVTAL SKILJER MED MER ÄN 5 % KORRIGERAS PRISET UTIFRÅN DEN DEL SOM ÖVERSTIGER 5 %.  
260407 - RIKSBYGGGEN RESERVERAR SIG FÖR EV. TRYCKFEL OCH FÖRBEHÅLLER SIG RÄTTEN TILL ÄNDRINGAR.