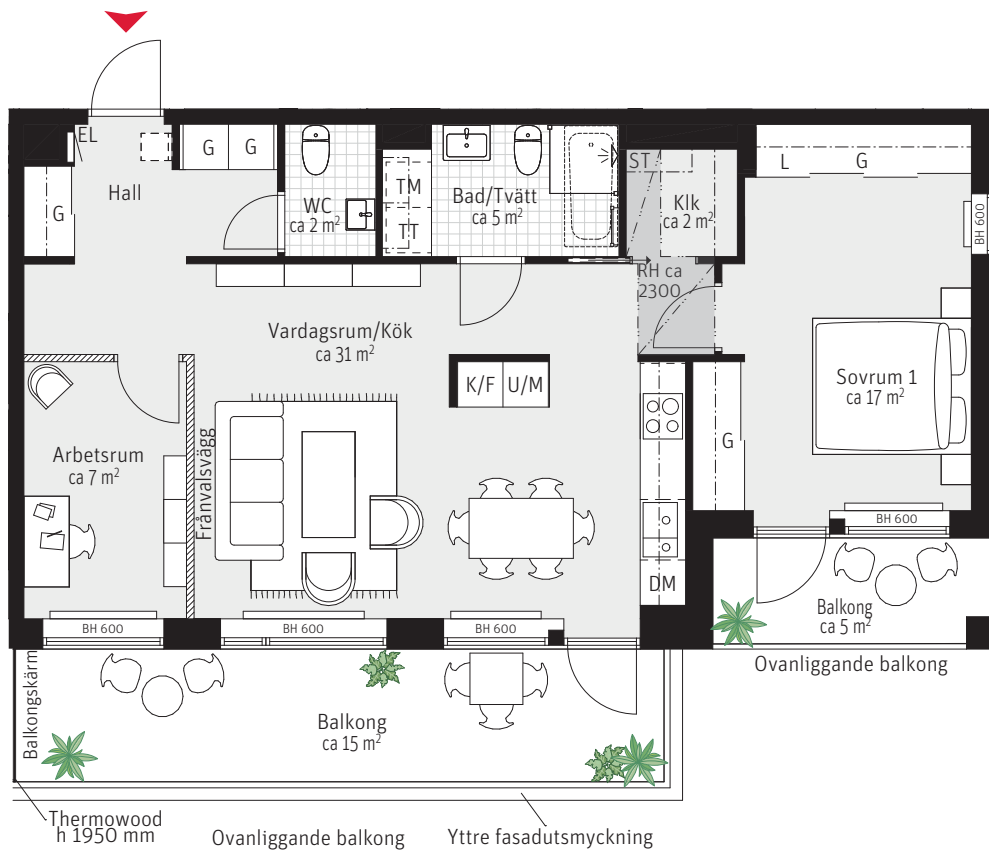


# 3 (2) RoK ca 75 m<sup>2</sup>

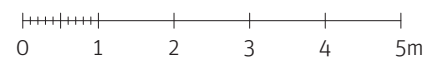
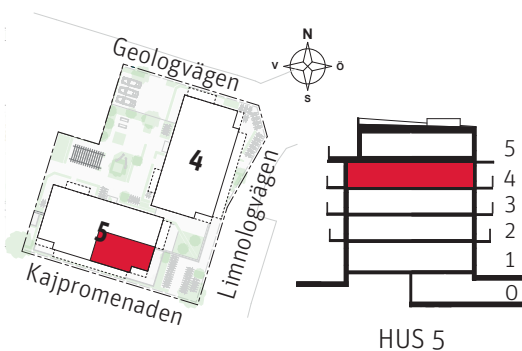
**Brf Sjöpromenaden**  
Lägenhet 0532



## Förklaringar

K/F	Kyl/Frys	EL	El- och mediacentral
	Inbyggdshäll	BH	Bröstningshöjd
U/M	Ugn/Mikro		Radiator
DM	Diskmaskin		Fällbar sits som tillval
	Överskåp		Skjuddörrsgarderob, antalet dörrar kan variera
TM	Tvättmaskin		Lägre takhöjd
TT	Torktumlare	Klik	Klädkammare
G	Garderobsinredning		Skjuddörr
ST	Städskåpsinredning		Möjlig placering badkar
L	Linneskåpsinredning		
	Handdukstork		

Rumshöjd (RH) ca 2500 mm där inget annat anges



RUBRIK ANGER ANTAL RUM SOM UPPLÅTS AV BOSTADSRÄTTSFÖRENINGEN ENLIGT EKONOMISK PLAN. SIFFRAN INOM PARENTES I RUBRIKEN ANGER ANTAL RUM SOM PLANLÖSNINGEN KAN ÄNDRAS TILL GENOM KÖPARENS TILLVAL.

PARTERNA ÄR ÖVERENS OM ATT MINDRE FÖRÄNDRINGAR I LÄGENHETENS UTFORMNING, INKLUSIVE TAKHÖJD, SAMT MINDRE AVVIKELSE GÄLLANDE LÄGENHETSAREA INTE SKA KOSTNADSREGLERAS. OM TOTALA BOYTÄN EFTER EVENTUELL OMMÄTNING MELLAN FÖRHANDS- OCH UPPLÅTELSEAVTAL SKILJER MED MER ÄN 5 % KORRIGERAS INSATSEN UTIFRÅN DEN DEL SOM ÖVERSKRIDER 5 %.

260217 - RIKSBYGGEN RESERVERAR SIG FÖR EV. TRYCKFEL OCH FÖRBEHÅLLER SIG RÄTTEN TILL ÄNDRINGAR.