
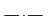





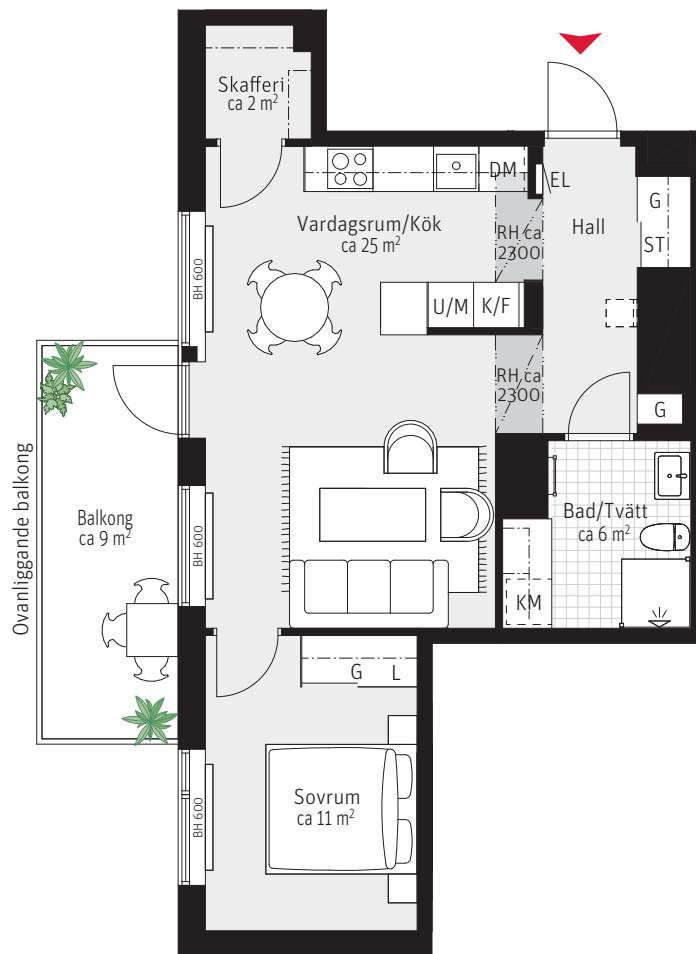


# 2 RoK ca 52 m<sup>2</sup>

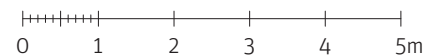
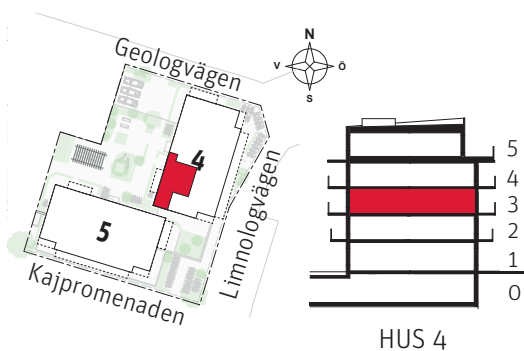
Brf Sjöpromenaden  
Lägenhet 0424

## Förklaringar

- K/F Kyl/Frys
-  Inbyggnadshäll
- U/M Ugn/Mikro
- DM Diskmaskin
-  Överskåp
- KM Kombimaskin
- G Garderobsinredning
- ST Städsåpsinredning
- L Linneskåpsinredning
- EL EL- och mediacentral
- BH Bröstningshöjd
-  Radiator
-  Fällbar sits som tillval
-  Skjutdörrsgarderob, antalet dörrar kan variera
-  Lägre takhöjd
- Klk Klädkammare
-  Handdukstork



Rumshöjd (RH) ca 2500 mm där inget annat anges



PARTERNA ÄR ÖVERENS OM ATT MINDRE FÖRÄNDRINGAR I LÄGENHETENS UTFORMNING, INKLUSIVE TAKHÖJD, SAMT MINDRE AVVIKELSE GÄLLANDE LÄGENHETSAREA INTE SKA KOSTNADSREGLERAS. OM TOTALA BOYTAN EFTER EVENTUELL OMMÄTNING MELLAN FÖRHANDS- OCH UPPLÄTTELSEAVTAL SKILJER MED MER ÄN 5% KORRIGERAS INSÄTSEN UTFRÅN DEN DEL SOM ÖVERSTIGER 5%.

260217 - RIKSBYGGEN RESERVERAR SIG FÖR EV. TRYCKFEL OCH FÖRBEHÅLLER SIG RÄTTEN TILL ÄNDRINGAR.