

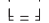



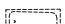


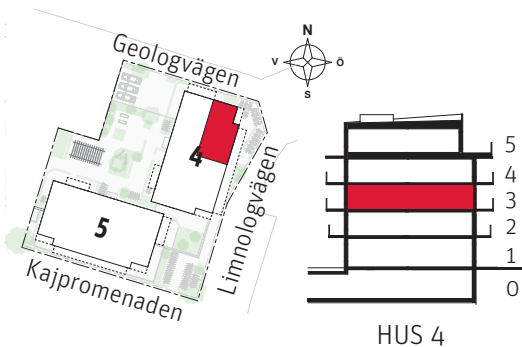
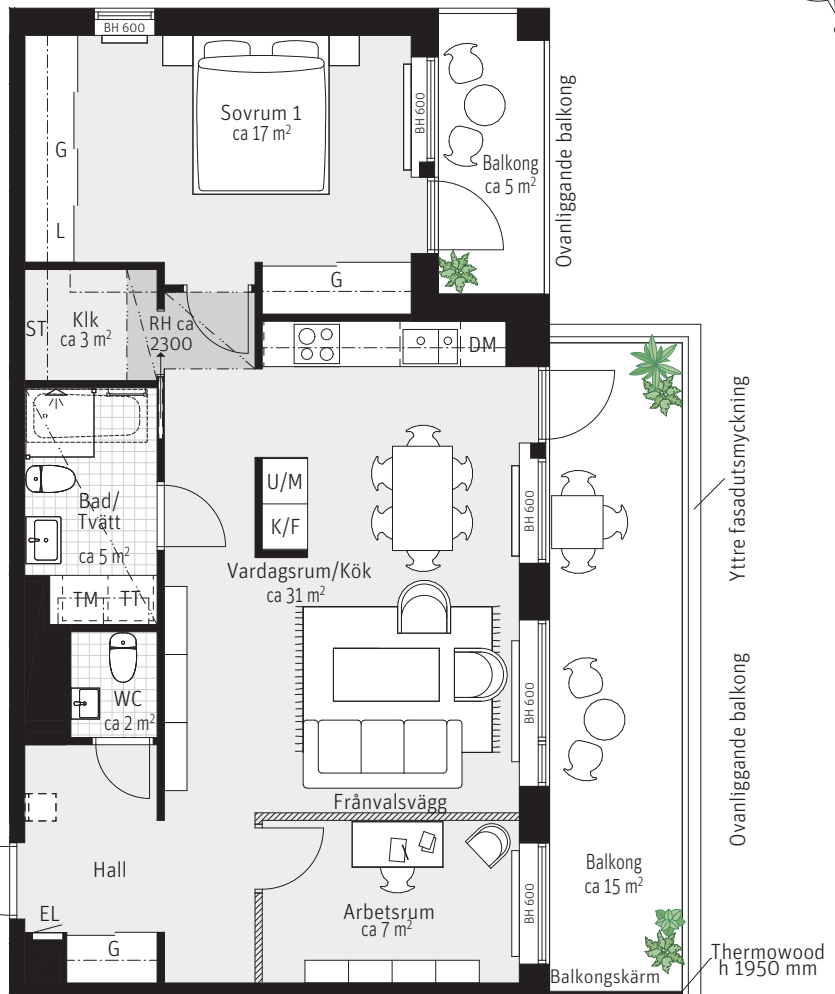
# 3 (2) RoK ca 75 m<sup>2</sup>

Brf Sjöpromenaden  
Lägenhet 0422

## Förklaringar

- K/F Kyl/Frys
-  Inbyggnadshäll
- U/M Ugn/Mikro
- DM Diskmaskin
- Överskåp
- TM Tvättmaskin
- TT Torktumlare
- G Garderobsinredning
- ST Städskåpsinredning
- L Linneskåpsinredning
- EL El- och mediacentral
- BH Bröstningshöjd
-  Radiator
-  Fällbar sits som tillval
-  Skjutdörrgarderob, antalet dörrar kan variera
- Lägre takhöjd
- Klk Klädkammare
-  Skjutdörr
-  Handdukstork
-  Möjlig placering badkar

Rumshöjd (RH) ca 2500 mm där inget annat anges



RUBRIK ANGER ANTAL RUM SOM UPPLÅTS AV BOSTADSRÄTTSFÖRENINGEN ENLIGT EKONOMISK PLAN. SIFFRAN INOM PARENTES I RUBRIKEN ANGER ANTAL RUM SOM PLANLÖSNINGEN KAN ÄNDRAS TILL GENOM KÖPARENS TILLVAL.

PARTERNA ÄR ÖVERENS OM ATT MINDRE FÖRÄNDRINGAR I LÄGENHETENS UTFORMNING, INKLUSIVE TAKHÖJD, SAMT MINDRE AVVIKELSE GÄLLANDE LÄGENHETSAREA INTE SKA KOSTNADSREGLERAS. OM TOTALA BOYTAN EFTER EVENTUELL OMMÄTNING MELLAN FÖRHANDS- OCH UPPLÅTELSEAVTAL SKILJER MED MER ÄN 5 % KORRIGERAS INSATSEN UTFRAN DEN DEL SOM ÖVERSKRIDER 5 %.

260217 - RIKSBYGGEN RESERVERAR SIG FÖR EV. TRYCKFEL OCH FÖRBEHÅLLER SIG RÄTTEN TILL ÄNDRINGAR.