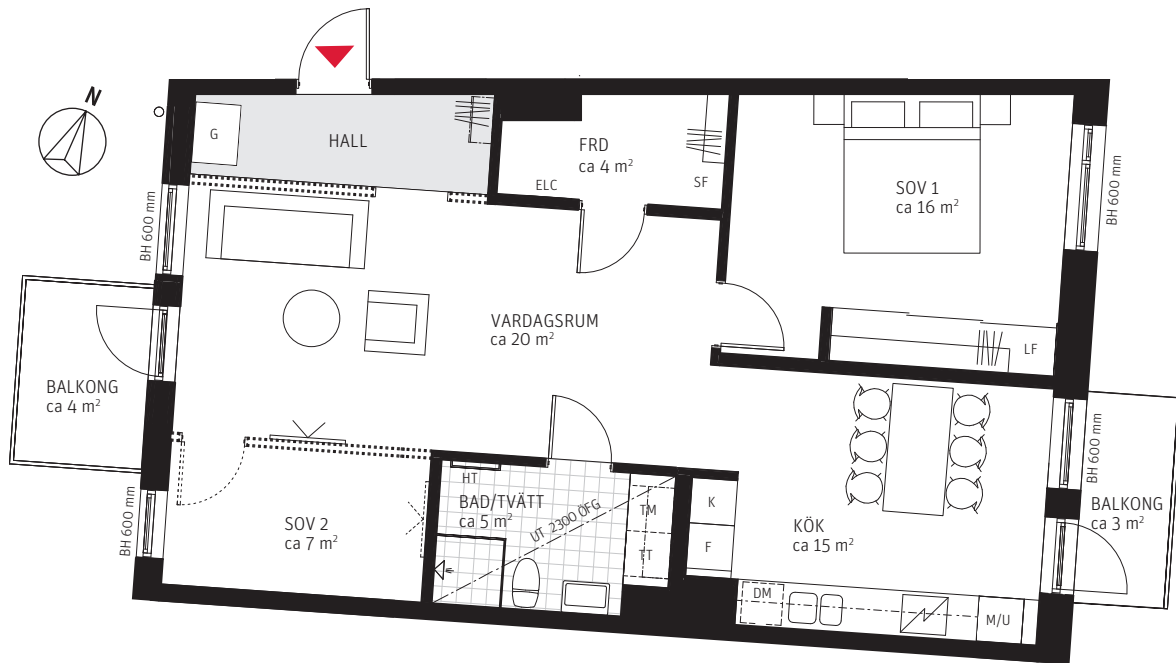
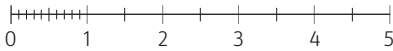


3 (2) RoK ca 79 m²

Brf Kombarris
Lägenhet 1064



METER SKALA 1:100

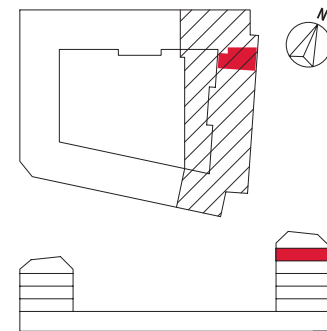


FÖRKLARINGAR

Generell takhöjd, TH 2500 mm, om inget annat anges. Takhöjd i badrum ca 2300 mm.

G Garderob	K F Kylskåp/Frys	Matta i hall	Tegel i hall
LF Linneförvaring	K/F Kombinerat Kyl-/Frys	Hatthylla i hall	ELC Skåp för EL/IT
Skjutdörrar, skjutdörrsgarderob/frd	Diskho DM Diskmaskin	Spishäll/Ugn	Skjutdörr i vägg
KLK/FRD Klädskåp/Förråd	Spishäll/Ugn	Frånvalsvägg med dörr	Tv placering vid val frånvalsvägg
Klädstång ST Städskåp	TM TT Tvättmaskin/Torktumlare	Tv/delvis förstärkt vägg	Undertak ca 2300 mm
H Högsåp SF Städförvaring	KM Kombinerad Tvättmaskin/Torktumlare	Dusch Handdukstork	Undertak ca 2300 mm
M/U Mikro/Ugn i högsåp	Dusch Handdukstork	Klinker i Bad/Tvätt	BH Bröstningshöjd, mm
M Mikro i översåp			

SITUATIONSPLAN



RUBRIK ANGER ANTAL RUM SOM UPPLÅTS AV BOSTADSRÄTTSFÖRENINGEN ENLIGT EKONOMISK PLAN. SIFFRAN INOM PARENTES I RUBRIKEN ANGER ANTAL RUM SOM PLANLÖSNINGEN KAN ÄNDRAS TILL GENOM KÖPARENS TILLVAL.

PARTERNA ÄR ÖVERENS OM ATT MINDRE FÖRÄNDRINGAR I LÄGENHETENS UTFORMNING, INKLUSIVE TAKHÖJD, SAMT MINDRE AVVIKELSE GÄLLANDE LÄGENHETSAREA INTE SKA KOSTNADSREGLERAS. OM TOTALA BOYTAN EFTER EVENTUELL ÖMMÄTNING MELLAN FÖRHANDS- OCH UPPLÅTELSEAVTAL SKILJER MED MER ÄN 5 % KORRIGERAS INSATSEN UTIFRÅN DEN DEL SOM ÖVERSTIGER 5 %.

251001 - RIKSBYGGEN RESERVERAR SIG FÖR EV. TRYCKFEL OCH FÖRBEHÅLLER SIG RÄTTEN TILL ÄNDRINGAR.