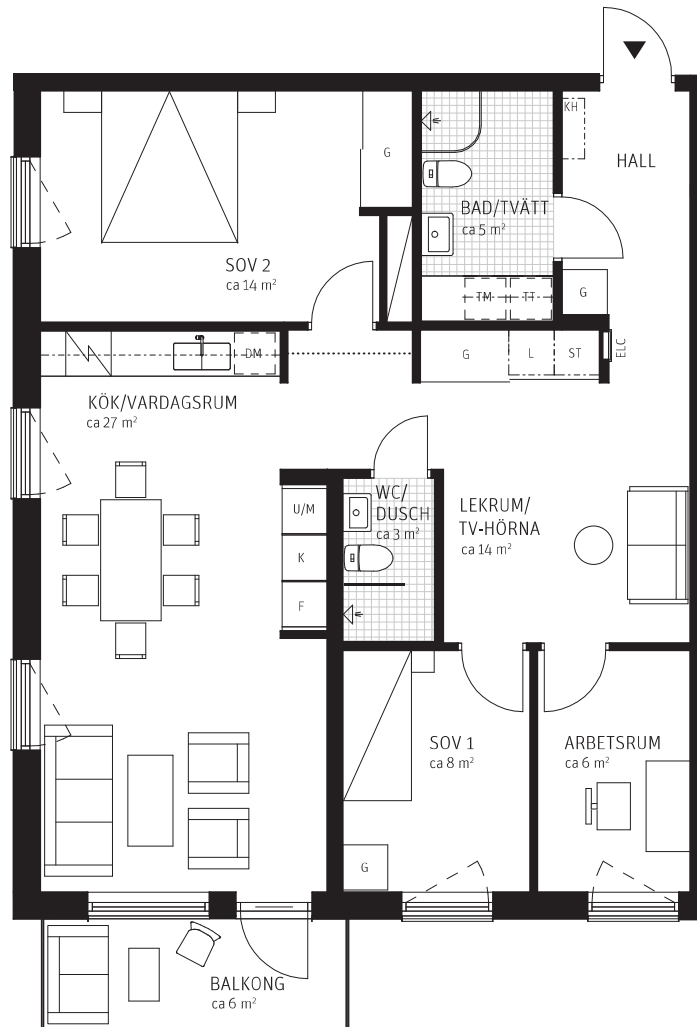


# 4 RoK, ca 91 m<sup>2</sup>

## Brf Kopparvalvet Hus B. Lgh 2503

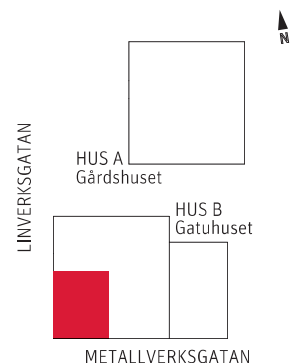
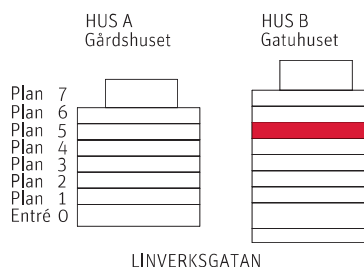


### FÖRKLARINGAR

Ytangelserna på ritningen är ungefärliga och ska endast ses som vägledande. Ytor som anges i rummen kan ej räknas samman till bostadens totala yta. Generell BH=Bröstningshöjd är 600 mm, om inget annat anges.

K/F	Kyl/Frys	■	Klinker	KH	Kapphylla
K	Kyl	F	Frys	G	Garderob (1 hylla & 1 klädstång)
	Induktionshäll	ST	Städskåpsinredning	L	Linneskåpsinredning
	Induktionshäll & ugn i underskåp	HS	Högskap	—	Skjutdörrsparti
U/M	Ugn & mikro i högskap	KLK	Klädkammare	.....	Inklädd ventilationskanal i takvinkel
(M)	Mikro	ELC	El- & mediacentral (preliminär placering)	—	Uteplats, markyta inom rödmarkering upplåten med särskild nyttjanderätt och sköts av bostadsrättsinnehavare
DM	Diskmaskin				
TM	Tvätt & tork med bänkskiva & överskåp				
TT	Tvätt & tork med bänkskiva & överskåp				
KM	Kombi tvätt/tork med bänkskiva & överskåp				

### SITUATIONSPLAN



METER SKALA 1:100



PARTERNA ÄR ÖVERENS OM ATT MINDRE FÖRÄNDRINGAR I LÄGENHETENS UTFORMNING, INKLUSIVE TAKHÖJD, SAMT MINDRE AVVIKELSE GÄLLANDE LÄGENHETSAREA INTE SKA KOSTNADSREGLERAS. OM TOTALA BOYTAN EFTER EVENTUELL OMMÄTNING MELLAN FÖRHANDS- OCH UPPLÄTELSEAVTAL SKILJER MED MER ÄN 5 % KORRIGERAS INSÄTSEN UTIFRÅN DEN DEL SOM ÖVERSTIGER 5 %.

250304 - RIKSBYGGEN RESERVERAR SIG FÖR EV. TRYCKFEL OCH FÖRBEHÅLLER SIG RÄTTEN TILL ÄNDRINGAR.