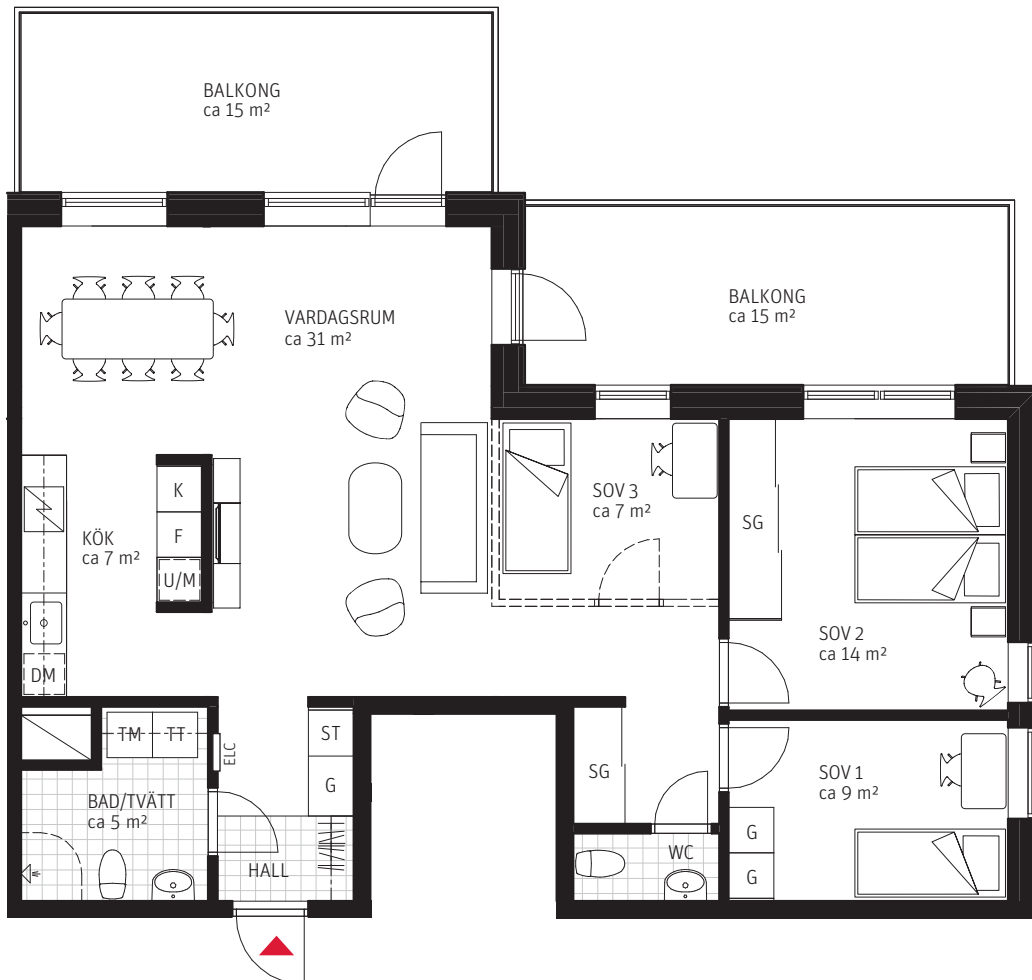
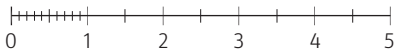


4 (3) RoK ca 90 m²

Brf Sjöklinten
Hus 2. Lägenhet 2202



METER SKALA 1:100

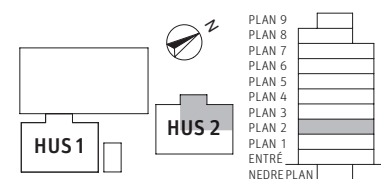


FÖRKLARINGAR

Generell takhöjd, TH 2500 mm,
om inget annat anges.

—	Skjuddörrar/	DM	Diskmaskin	///	Kapphylla
SG	Skjuddörrsgarderob	○	Diskho	ELC	Skåp för EL/IT
FRD	Förråd	▧	Spishäll	---	Frånvalsvägg
KLK	Klädkammare	U/M	Ugn/Mikro i högskåp	- - -	Frånvalsdörr
G	Garderob	TM	Tvättmaskin		Förstärkt vägg/Tv
HS	Högskåp	TT	Torktummlare	- - -	Lägre takhöjd
K	Kylskåp	↗	Dusch		
K/F	Kombinerat Kyl/frys-skåp				

SITUATIONSPLAN



RUBRIK ANGER ANTAL RUM SOM UPPLÅTS AV BOSTADSRÄTTSFÖRENINGEN ENLIGT EKONOMISK PLAN. SIFFRAN INOM PARENTES I RUBRIKEN ANGER ANTAL RUM SOM PLANLÖSNINGEN KAN ÄNDRAS TILL GENOM KÖPARENS TILLVAL.

PARTERNA ÄR ÖVERENS OM ATT MINDRE FÖRÄNDRINGAR I LÄGENHETENS UTFORMNING, INKLUSIVE TAKHÖJD, SAMT MINDRE AVVIKELSE GÄLLANDE LÄGENHETSAREA INTE SKA KOSTNADSREGLERAS. OM TOTALA BOYTAN EFTER EVENTUELL ÖMMÄTNING MELLAN FÖRHANDS- OCH UPPLÅTELSEAVTAL SKILJER MED MER ÄN 5 % KORRIGERAS INSATSEN UTFRÅN DEN DEL SOM ÖVERSTIGER 5 %.

251120 - RIKSBYGGEN RESERVERAR SIG FÖR EV. TRYCKFEL OCH FÖRBEHÅLLER SIG RÄTTEN TILL ÄNDRINGAR.