
Vistegården i Grästorps

Ett nytt boende för äldre med
särskilda behov



Grästorps kommuns nya, trygga hem

Ett helt nytt tänk kring äldre med särskilda behov, har resulterat i skapandet av ett nytt boende i Grästorp. Målsättningen med Vistegården är att erbjuda bostäder för ett fortsatt värdigt liv och välbefinnande. Och att ha en verksamhet som tar vara på det friska hos varje person.

Gemensamt ansvar

Uppgiften för den kooperativa hyresrättsföreningen Trygga Hem i Grästorp är att äga och förvalta föreningens fastigheter, däribland Vistegården.

Omvårdnadsverksamheten sker i Grästorps kommuns regi, precis som tidigare.

Trygga Hem och Grästorps kommun har ett nära samarbete i syfte att optimera föreningens fastigheter utifrån verksamhetens behov vid varje tidpunkt.

Det salutogena synsättet

Grästorps kommun har under 2009 arbetat fram en äldreomsorgsplan med ett antal underliggande dokument. Ett av dessa dokument beskriver det salutogena synsättet. Ett salutogent synsätt har fokus på friskfaktorer och människors förmåga att bemästra svårigheter. Ett annat dokument är det salutogena byggprogrammet som beskriver hur tankesättet kan omsättas i färg och form. Som ett exempel av många på hur detta förverkligats i ombyggnationen kan nämnas den attraktiva utemiljön som skapats på Vistegården. Utemiljön ger möjlighet till en meningsfull utvistelse för Vistegårdens hyresgäster.



Ombyggnationen har verkligen gett alla ny lust och framtidstro, säger Birgitta Karlsson, enhetschef på Vistegården.

Ett nytt tankesätt

Att bo bra bör vara en självklarhet. Hela livet. Det är grundtanken med Vistegården. Vårt mål är att varje dag erbjuda en trygg och trivsamt hemmiljö där varje individs behov och önskningar står i centrum. Mycket kan anpassas och lösas bara man tänker till.



Ett boende som anpassar sig till hyresgästen - och inte tvärtom

På Vistegården arbetar vi med personcentrerad omvårdnad. Vi vill stärka hyresgästen hos oss genom att fokusera på det friska. Det gör vi genom att skapa möjligheter för att fortsätta leva ett så aktivt och vanligt liv som det är möjligt. Klara sig själv, utöva sina intressen, att umgås, bjuda hem vänner. Eller helt enkelt bara vara.

En viktig del är att ha sin egna möblerade lägenhet. Kombinationen av den privata bostaden och de gemensamma, anpassade utrymmena både inomhus och utomhus, ger såväl rörelsefrihet som valfrihet. Samtidigt har man tillgång till all den trygghet och hjälp man själv önskar av personal samt undersköterskor m fl. Dygnet runt.



Planteringslådor för odling finns i utemiljön kring Vistegården.



Alla lägenheter har altandörrar som leder rakt ut i trädgården och den egna uteplatsen.



Bilden visar lägenhetstyp B på 42,5 m² som det totalt finns 8 stycken av på Vistegården.

Den egna bostaden

På Vistegården skapar vi förutsättningar för en meningsfull och självständig vardag hela livet. En del i det arbetet är att lyfta fram den genuina hemkänslan.

Att känna igen sig skapar trygghet

Här inreder man sin lägenhet med egna möbler, gardiner, lampor, handdukar och andra personliga tillhörigheter. Möbleringsmöjligheterna är många och ger plats för personliga intressen som t ex musik, frimärken, odling eller vävning.

”När jag får besök på onsdag vill jag ha det städat och fint. Jag får hjälp att baka en rulltårta för det tycker min dotter om. Vi blir tre stycken, så vi sitter inne hos mig. Blir det fint väder dukar vi på uteplatsen. Och plockar några fina blommor att sätta på bordet.”

Lägenheten fungerar naturligtvis lika bra för den som bara vill sova där och kanske hellre spenderar mer tid utanför lägenheten. Då finns det istället många möjligheter i de gemensamma rummen.

Om man är ett par

Att fortsätta leva tillsammans som makar skall givetvis också vara möjligt. På Vistegården kan två lägenheter i varje bostadsgrupp länkas ihop till en större lägenhet. Båda får då var sitt badrum och ett pentry.



Vistegården består av fyra bostadsgrupper med tolv lägenheter i varje. Gårdarna mellan husen är sammankopplade, för att alla skall kunna ta del av de olika trädgårdarna. Det är lätt att ta sig fram på de plana gångytorna som är anpassade för att rymma rörelsehindrade och möten med t ex rullatorer.



Fönstren i vardagsrummet är lågt placerade, vilket ger en god kontakt med utsidan när man är inombus. Utanför finns en egen uteplats till varje lägenhet.



Gårdarna har flera gemensamma uteplatser för trevlig samvaro. De nås via vardagsrum och kök i de gemensamma delarna på varje bostadsgrupp.



Badrummet är rymligt och utrustat med egen tvättmaskin och torktumlare. Här kan man tvätta själv eller be personalen om hjälp. Väggen bakom toalettstolen har en mörkare nyans för att den ska synas extra bra. Badrummet har också en praktisk nattbelysning.



Riktig hemkänsla är lika viktig i de gemensamma utrymmena, som här i köket.

De gedigna trägolven är mycket uppskattade.

Ett gott skratt förlänger livet

När lusten faller på, är det aldrig långt till sällskap på Vistegården. Och ofta behöver man ju inte göra så mycket för att ha trevligt. Vill man ändå aktivera sig är det bara fantasin som sätter gränser.

Varje bostadsgrupp har ett eget kök, från vilket det ofta doftar hembakat. Köket ligger centralt placerat och är till för såväl personalen som de boende. Här lagas frukost varje morgon, bakas en tårta till någon som fyller år eller så hjälps man åt med övriga köksbestyr.

I matrummets fönster står växter och det dukas med personligt porslin samt färska blommor. Valfriheten gäller givetvis även vid matsituationen, om man vill äta gemensamt, lite mer avskilt eller i sin egen lägenhet.

Förutom kök och matrum finns här gemensamma vardags- och TV-rum. Många, stora glaspartier skapar ljus och ger en tydlig överblick. I de olika rummen kan man spela spel, umgås, titta på TV, lyssna på musik eller läsa. Vill man aktivera sig ytterligare finns ju trädgården utanför dörren, där man bl a kan odla växter.



Det finns alltid någon eller något att fira på Vistegården. Bilden är från invigningen av Vistegården 12 december 2012.

Färger visar vägen

Det finns naturligtvis en hel del teknisk och medicinsk utrustning för att verksamheten skall fungera. Men mycket går att göra för att skapa en trygg miljö med hemkänsla.



Färger för att underlätta orientering

Med ett medvetet tankesätt kring färger, möblering, belysning och material, kan man göra mycket.

Traditionell skyltning har vi t ex valt bort och har istället ett personligt alternativ, utan att tumma på tydligheten.

För att skilja gångstråk från t ex vardagsrum, har dessa fått en starkare färg och något mörkare ton än vardagsrummen och de andra mötesplatserna. Det ger också en tydlig kontrast mot den ljusa, upplysta entrén till den egna lägenheten.



Braskaminen finns i den gemensamma mittdelen av Vistegården.

Innemiljö, material och detaljer

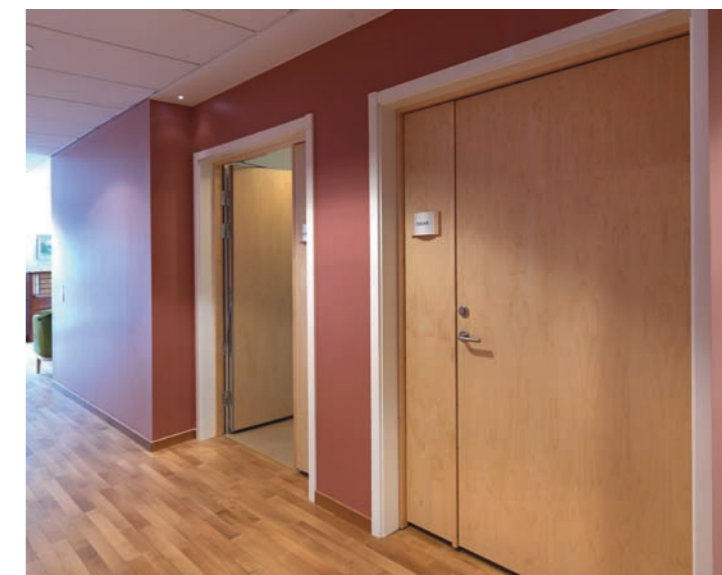
Vi har genomgående valt äkta, naturliga material som trä, sten och linoleum. Inredningen är bekväm och personlig. Färger, material och detaljer erbjuder både lugn, harmoni och stimulans.

Ljus och ljud

Även här ville vi återskapa en hemlik miljö och har därför blandat punktbelysning som t ex läslampor och dekorationsbelysning med allmänljus utan för starka kontraster. Ljudmiljön spelar också stor roll. Här varierar vi naturljud som porlande vatten från en dekoration med musik och radio, men ger också plats för stillhet och tystnad.

Tydlighet

Lägenhetsdörrarna är placerade i en nisch vilket gör dem lättare att hitta.



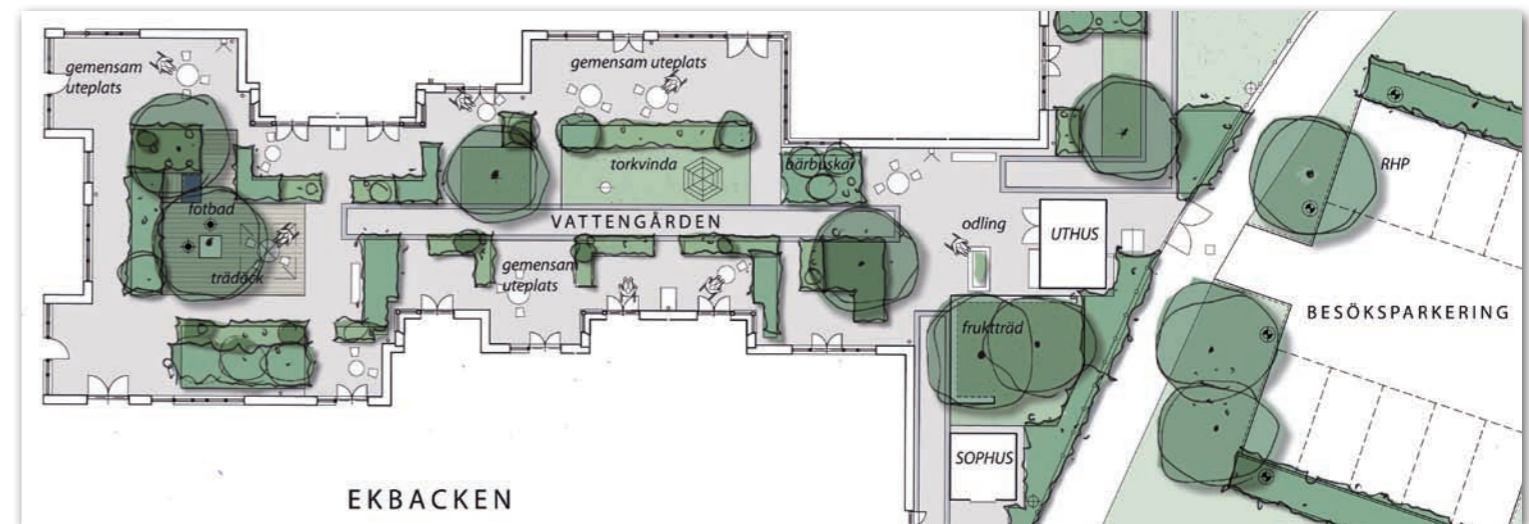


Vitmålade trädetaljer bland vajande perenner
 Vistegården omsluts av fyra olika trädgårdar med olika teman. Luftgården, Eldgården, Vattengården och Jordgården. Här finns plats för allt från kortare promenader till härliga kvällar vid grillplatsen. I Jordgården kan man odla de växter man önskar. Föredrar man bryggdäck, snäckskal och vattenväxter, tar man turen till Vattengården.



Att komma ut i friska luften

Rörelsefrihet kan se olika ut. Att bara kunna sitta ute, låta tankarna flyga iväg och känna doften av sommar. Eller att veta att gångstråken i trädgården är jämna och fina att ta sig fram på. Det gör livet lite enklare.



Utsnitt. Vattengården.

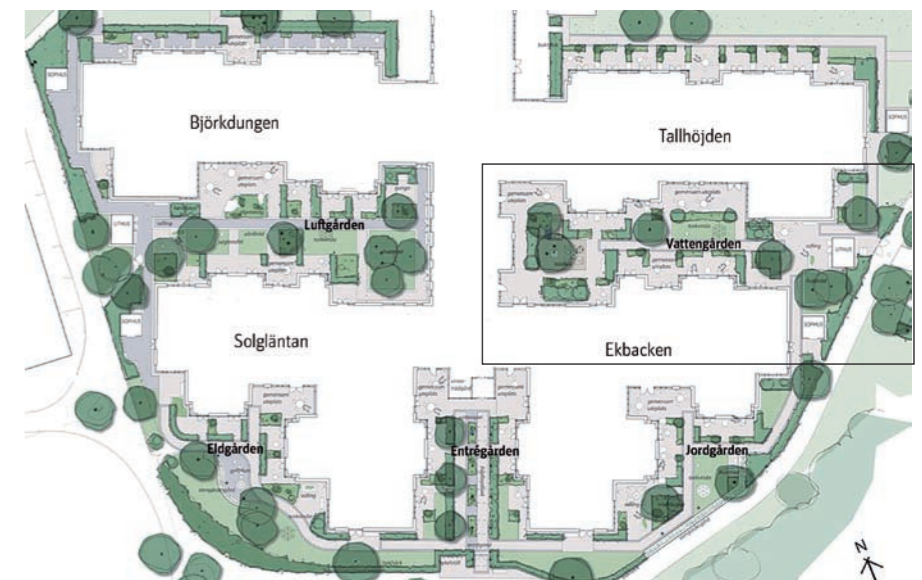


Naturens helande kraft

Att ha tillgång till trädgård är något de flesta värderar högt. På Vistegården är utemiljön välplanerad. Här kan man plantera värlökar, plocka bär från buskar och träd eller varför inte bara sitta barfota, ta en kopp kaffe och lyssna på fåglarna.

Här finns både privata och gemensamma uteplatser, i sol eller skugga. Välupplysta altaner och detaljer ger trygghet samt förlänger säsongen.

Flera olika typer av staket löper runt trädgårdarna. Här har vi planerat växter i spaljeer och häckar för att det skall bli trivsamt och vackert.



Utemiljön kring Vistegården.



Samtliga lägenheter har sk hotellåsning.



Alla badrum har tvättstapel.



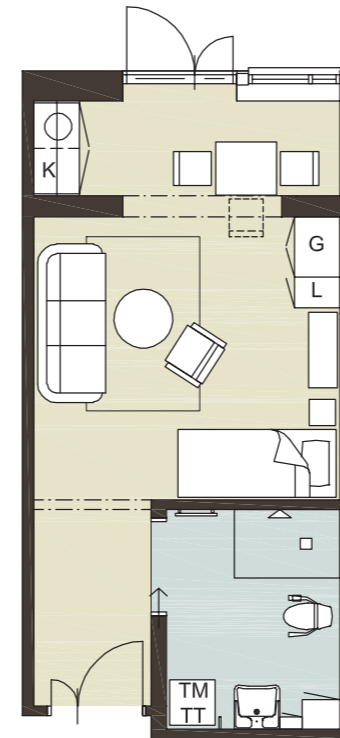
Handdukstork finns i samtliga badrum.



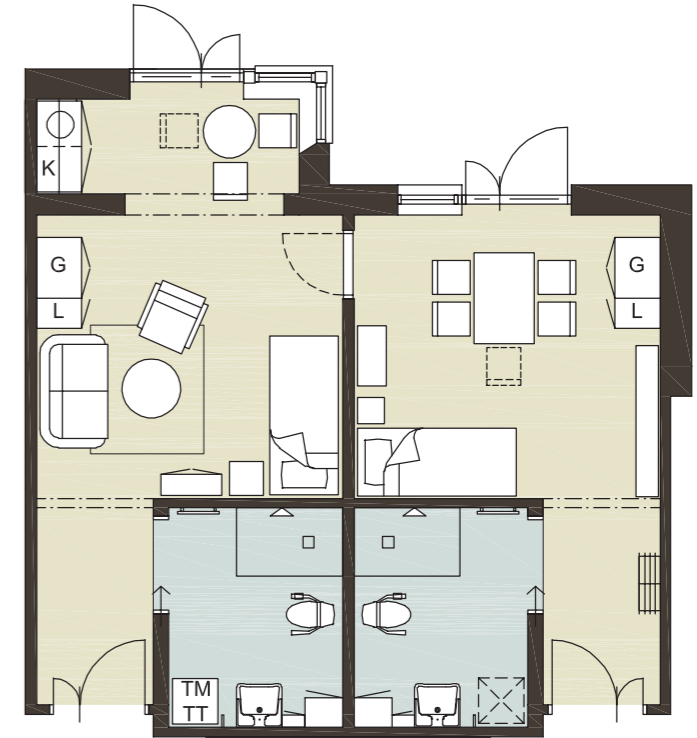
44 lägenheter har pentry med kylskåp och diskbo.

Planlösningar

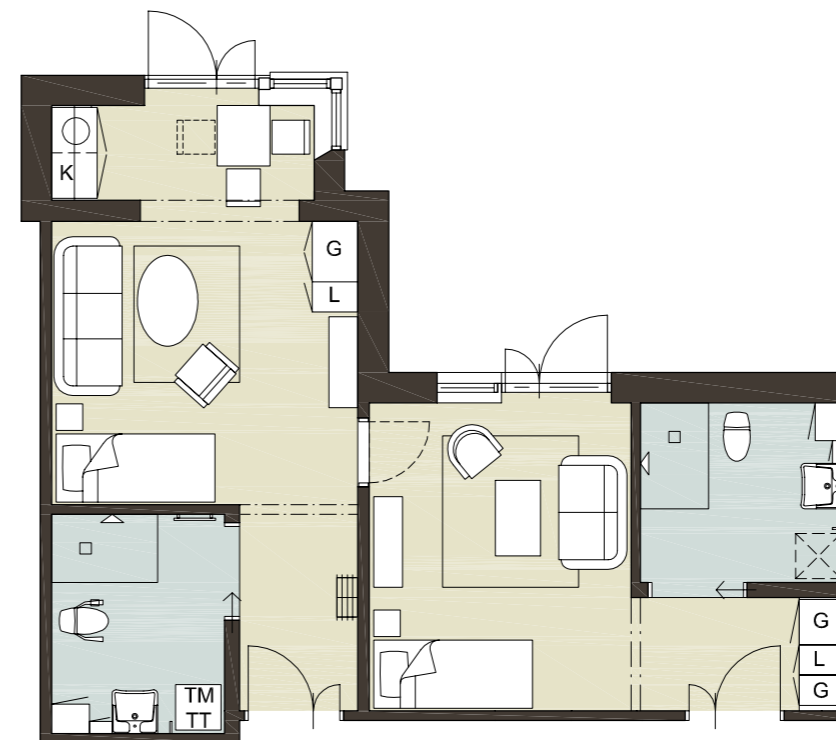
Lägenheterna är utformade för att passa alla typer av behov och personligheter. Möbleringsmöjligheterna är många.



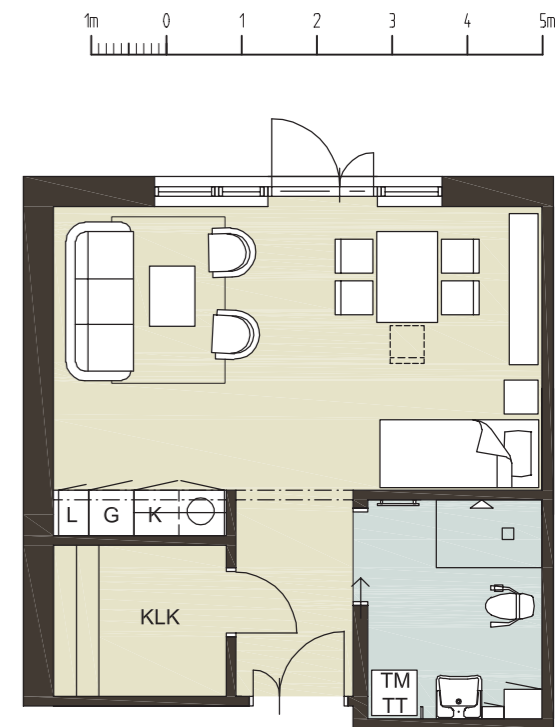
Lägenhet typ A, 32,5 m²



Lägenhet typ A + C, 32,5 m² + 27 m²



Lägenhet typ A + D, 32,5 m² + 25 m²



Lägenhet typ B, 42,5 m²



Nyfiken på äldreboende med kooperativ hyresrätt?

Både antalet och andelen äldre i Sverige växer för varje år och vi i samhället måste hitta nya sätt att erbjuda bra möjligheter för framtidens äldre. Just en sådan ny möjlighet erbjuder Riksbyggen med vårt koncept för äldreboende i kooperativ hyresrätt. Den kooperativa hyresrätten är nyckeln till att snabbt komma igång med utvecklandet av nya moderna äldreboenden utan att använda kommunala medel. Samtidigt ökar inflytandet från verksamheten vilket säkerställer ett anpassat utbud av bostäder över tid, vare sig det gäller olika former av vård- och omsorgsbostäder eller trygghetsboende.

Det här är Riksbyggen

I över 70 år har vi på Riksbyggen utvecklat bostadsområden och bostäder med bostadsrätt, där vi också har tagit ett långsiktigt ansvar för förvaltning. Den här erfarenheten har gett oss unika kunskaper i hur människor vill leva sina liv. Låt oss berätta vad som gör oss på Riksbyggen speciella.

Vi har långsiktigheten

I det läget då det är dags inflyttning i de bostäder som har utvecklats och byggts så börjar, till skillnad mot våra konkurrenter, vårt viktigaste engagemang – den dagliga driften och långsiktiga skötseln av fastigheten. Vi är med på resan under många år, vilket gör att vi tar ett helt annat ansvar redan från början. När man ska ta hand om bostäder under många år, planerar man helt enkelt på ett mer långsiktigt sätt.

Vi har erfarenheten

Riksbyggen har funnits i över 70 år och vi har utvecklat bostadsområden i hela Sverige under den tiden. Vi har lärt oss massor under de här åren om hur man ska bygga och sköta om. Men också att lyssna på hur människor vill ha det – för sådant ändras över tiden. Vi lyssnar hela tiden med alla våra medlemmar om hur de vill bo – idag och i framtiden. Lyhördheten gör vår erfarenhet ännu mer värdefull.

Vi styrs inte av kvartalsekonomi

Riksbyggen ägs av våra medlemmar. Det betyder i praktiken att när de som köper en bostad av oss, är genom medlemskapet i föreningen också ägare av Riksbyggen. Vi är helt enkelt ett kooperativ som jobbar för de boendes bästa. Inte ett börsnoterat företag som jobbar för sina aktieägares kortsiktiga vinster.

Vi har en tydlig värdegrund

Som det kooperativa företaget vi är tror vi på samverkan och att lyssna på varandra. Vi tror på

trygghet, vi vet att boendet är centralt för alla människor och att det ska kännas säkert. Vi tror också på långsiktighet, vi lever i våra bostäder i många år och vi tror på att både bostäderna och områdena de ligger i ska vara attraktiva över tiden och att värdet på det som vi utvecklar och förvaltar ska vara beständigt.

Vi är hållbara

När vi tar fram nya bostäder utgår vi som sagt utifrån vad du behöver och vill ha. Men vi ser också till hela samhällets krav på energieffektivitet, funktionalitet och hållbarhet. Idag är vi miljöcertifierade enligt ISO 14000 och ofta ligger vi långt före vad normerna föreskriver, men vi nöjer oss inte med det – Riksbyggens ambition är att leda utvecklingen.

Vi tar vårt samhällsansvar

Under alla år har Riksbyggen sett på bostäder utifrån ett bredare perspektiv än de flesta. Vi sätter dig i centrum, men inte bara din lägenhet, vi vill att hela sammanhanget som du flyttar till ska fungera. Det betyder att vi engagerar oss i allt från hur gator och gångvägar planeras till hur kommunal service fungerar.

Förvaltning som skapar långsiktighet

Förutom utveckling och förvaltning av bostäder i bostadsrätt är Riksbyggen också en ledande aktör på marknaden för offentlig och kommersiell fastighetsförvaltning. Vi har också under 20 år framgångsrikt tillsammans med kommuner utvecklat boende för äldre i kooperativ hyresrätt. Det faktum att vi har en ambition att under lång tid stanna kvar och förvalta det vi har utvecklat gör att vi tänker annorlunda när vi planerar och bygger.

Riksbyggen i ett nötskal

För att sammanfatta vad vi gör, brukar vi säga att Riksbyggen utvecklar, förvaltar och förbättrar rummen som du bor och arbetar i. Vi skapar Rum för hela livet, helt enkelt.

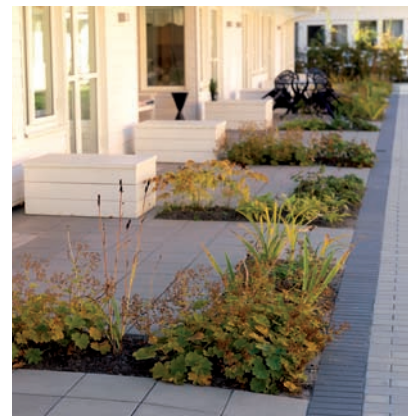
Vistegården

Varje bostadsgrupp består av vardera tolv lägenheter. Tio är avsedda för personer med demenssjukdom, en för växelvård och en lämnas öppen som besökslägenhet för anhöriga eller som en möjlighet att länkas ihop med intilliggande lägenhet för parboende.

Fakta om Vistegården i Grästorps

- Fastighetsägare är den kooperativa hyresrättsföreningen Trygga Hem i Grästorps. De boende är medlemmar i föreningen.
- Fastighetens adress är Rönnvägen 10 i Grästorps.
- Vistegården byggdes i början av 1980-talet och ligger i anslutning till Kommunens Hus i Grästorps. I Kommunens Hus finns bl.a. restaurang, kiosk, vårdcentral och apotek.
- Ombyggnaden av Vistegården genomfördes från augusti 2011 till december 2012.
- Vistegårdens yta är ca. 3 500 m².
- Antalet lägenheter är 48 st. fördelat på 4 st. bostadsgrupper: Björkdungen, Tallhöjden, Solgläntan och Ekbacken. 12 lägenheter i varje bostadsgrupp. Mellan bostadsgrupperna finns en gemensam mittdel med bl.a. TV-hörna och braskamin. Här finns även den nya södra entrén till Vistegården. I norr finns en entré mot Kommunens Hus.
- Lägenheterna i varje bostadsgrupp är fördelade enligt följande:
 - 9 st. lägenheter typ A med pentry, ca. 32,5 m².
 - 2 st. lägenheter typ B med pentry, ca. 42,5 m².
 - 1 st. lägenhet typ C utan pentry, ca. 27 m² alt. typ D utan pentry, ca. 25 m².
- Utöver ovanstående ytor utgör de gemensamma ytorna på Vistegården som alla boende har tillgång till, exempelvis matsal, dagrum, kök och mittdelen ca. 30 m²/lägenhet.

- Samtliga lägenheter av typ C och D har dörr i lägenheten mot en lägenhet av typ A för att kunna erbjuda parboende.
- Samtliga lägenheter är utrustade med rökdetektor och bostadssprinkler.
- Samtliga lägenheter är förberedda för bredband, bredbands-TV och IP-telefoni. Tjänsteleverantör är Telia där beställning görs. Detta hanteras av boende och anhöriga.
- Trådlöst nätverk (WLAN) finns i hela Vistegården som kan nyttjas av både boende och deras besökare.
- Utöver ovanstående finns ett kabelnät för TV med uttag i varje lägenhet. Dessa kanaler ingår i månadshyran och fungerar utan digitalboxar etc.
- De fyra gårdarna har olika teman: Eld, vatten, luft och jord. Alla boende skall kunna nyttja alla gårdar och de hänger samman med tydliga gångstråk. På gårdarna finns exempelvis fotbad, grillplats och odlingslädor. Det finns även ett antal befintliga fruktträd som har funnits sedan Vistegården byggdes. På några ställen markerar vackra granitmurar Vistegårdens fastighetsgräns.



FÖR MER INFORMATION

Ring 0771 860 860 eller besök www.riksbyggen.se
Grästorps kommun Tel 0514 – 58 000

ALLA UPPGIFTER ÄR PRELIMINÄRA. RIKSBYGGEN RESERVERAR SIG FÖR EV. TRYCKFEL OCH FÖRBEHÅLLER SIG RÄTTEN TILL ÄNDRINGAR. FOTOGRAFIER OCH ILLUSTRATIONER ÄR IDÉBILDER SOM KAN AVVIKA FRÅN VERKLIGHETEN.