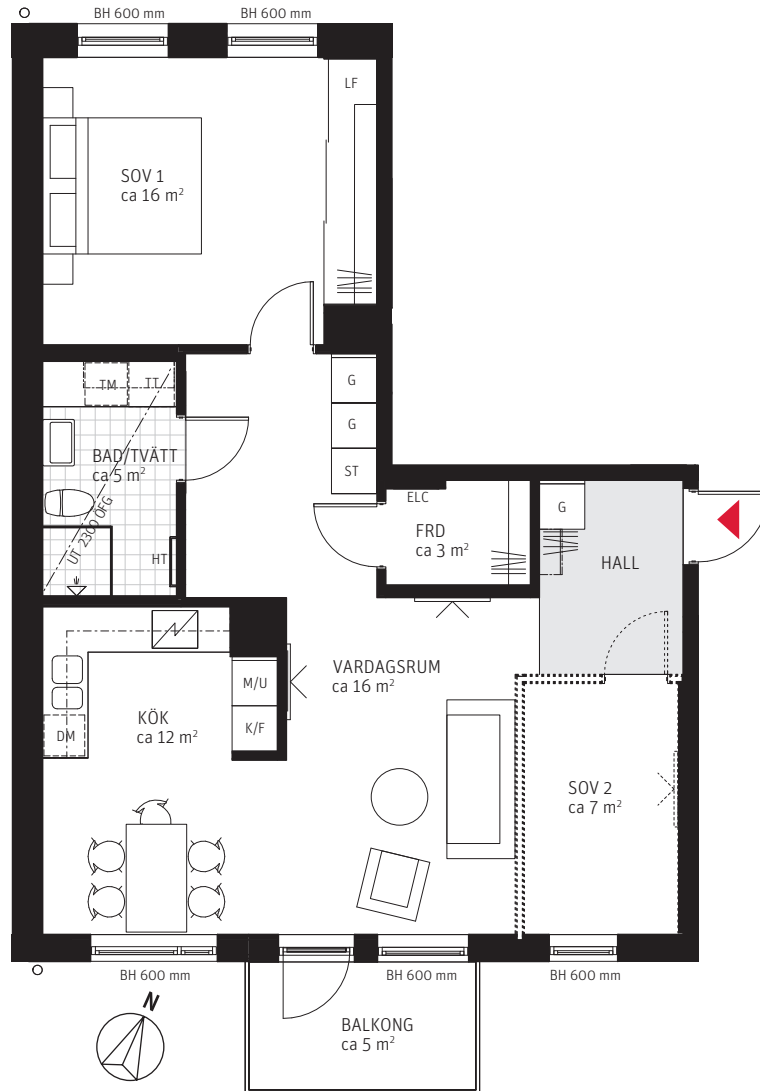
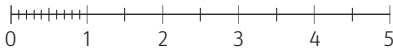


# 3 (2) RoK ca 75 m<sup>2</sup>

## Brf Kombarris Lägenhet 1061



METER SKALA 1:100

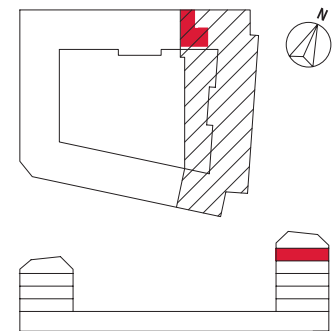


### FÖRKLARINGAR

Generell takhöjd, TH 2500 mm, om inget annat anges. Takhöjd i badrum ca 2300 mm.

Garderob	Kylskåp/Frys-skåp	Matta i hall	Tegel i hall
Linneförvaring	Kombinerat Kyl-/Frys-skåp	Hatthylla i hall	Skåp för EL/IT
Skjutdörrar, skjutdörrsgarderob/frd	Diskho  Diskmaskin	Skjutdörr i vägg	Frånvalsvägg med dörr
Klädkammare/Förråd	Spishäll/Ugn	Tv placering vid val frånvalsvägg	Tv/delvis förstärkt vägg
Klädstång  Städskåp	Tvättmaskin/Torktumlare	Undertak ca 2300 mm	Bröstningshöjd, mm
Högsåp  Städ förvaring	Kombinerad Tvättmaskin/Torktumlare		
Mikro/Ugn i högsåp	Dusch  Handdukstork		
Mikro i översåp	Klinker i Bad/Tvätt		

### SITUATIONSPLAN



RUBRIK ANGER ANTAL RUM SOM UPPLÅTS AV BOSTADSRÄTTSFÖRENINGEN ENLIGT EKONOMISK PLAN. SIFFRAN INOM PARENTES I RUBRIKEN ANGER ANTAL RUM SOM PLANLÖSNINGEN KAN ÄNDRAS TILL GENOM KÖPARENS TILLVAL.

PARTERNA ÄR ÖVERENS OM ATT MINDRE FÖRÄNDRINGAR I LÄGENHETENS UTFORMNING, INKLUSIVE TAKHÖJD, SAMT MINDRE AVVIKELSE GÄLLANDE LÄGENHETSAREA INTE SKA KOSTNADSREGLERAS. OM TOTALA BOYTAN EFTER EVENTUELL ÖMMÄTNING MELLAN FÖRHANDS- OCH UPPLÅTELSEAVTAL SKILJER MED MER ÄN 5 % KORRIGERAS INSATSEN UTIFRÅN DEN DEL SOM ÖVERSTIGER 5 %.

260128 - RIKSBYGGGEN RESERVERAR SIG FÖR EV. TRYCKFEL OCH FÖRBEHÅLLER SIG RÄTTEN TILL ÄNDRINGAR.