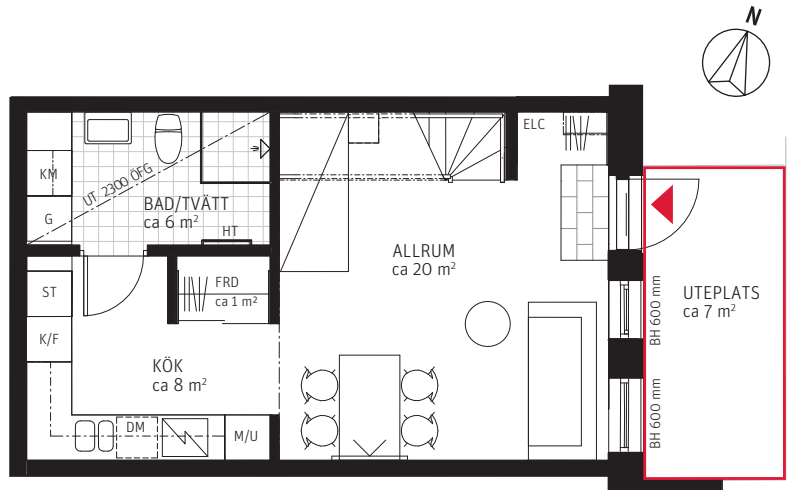


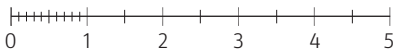
# 1 RoK + Loft ca 35 m<sup>2</sup>

Brf Kombarris  
Lägenhet 2013



— Uteplats, markyta inom rödmarkering  
upplåten med särskild nyttjanderätt och  
sköts av bostadsrättsinnehavare

METER SKALA 1:100

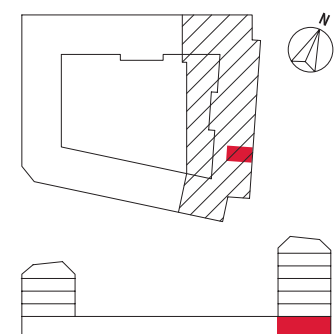


## FÖRKLARINGAR

Takhöjd i rum ca 4000 mm, i kök ca 2400 mm, om inget annat anges. Takhöjd i badrum ca 2300 mm.

<b>G</b> Garderob	<b>K</b> Kylskåp/Frys	<b>F</b> Frysskåp	Matta i hall	Tegel i hall
<b>LF</b> Linneförvaring	<b>K/F</b> Kombinerat Kyl-/Frys		Hatthylla i hall	
Skjuddörrar, skjuddörrsgarderob/frd	<b>DM</b> Diskmaskin		ELC Skåp för EL/IT	
<b>KLK/FRD</b> Klädkammare/Förråd	Spishäll/Ugn		Skjuddörr i vägg	
<b>KL</b> Klädstång	<b>TM</b> Tvättmaskin/Torktumlare		Frånvalsvägg med dörr	
<b>ST</b> Städskåp	<b>TT</b> Tvättmaskin/Torktumlare		Tv placering vid val frånvalsvägg	
<b>H</b> Högsåp	<b>KM</b> Kombinerad Tvättmaskin/Torktumlare		Tv/delvis förstärkt vägg	
<b>M/U</b> Mikro/Ugn i högsåp	Dusch	Handdukstork	Undertak ca 2300 mm	
<b>M</b> Mikro i översåp	Klinker i Bad/Tvätt		BH Bröstningshöjd, mm	

## SITUATIONSPLAN



PARTERNA ÄR ÖVERENS OM ATT MINDRE FÖRÄNDRINGAR I LÄGENHETENS UTFORMNING, INKLUSIVE TAKHÖJD, SAMT MINDRE AVVIKELSE GÄLLANDE LÄGENHETSAREA INTE SKA KOSTNADSREGLERAS. OM TOTALA BOYTAN EFTER EVENTUELL ÖMMÄTNING MELLAN FÖRHANDS- OCH UPPLÄTELSEAVTAL SKILJER MED MER ÄN 5 % KORRIGERAS INSÄTSEN UTIFRÅN DEN DEL SOM ÖVERSTIGER 5 %.

251001 - RIKSBYGGEN RESERVERAR SIG FÖR EV. TRYCKFEL OCH FÖRBEHÅLLER SIG RÄTTEN TILL ÄNDRINGAR.